



interscience

Katalog

Wyposażenie laboratoriów mikrobiologicznych

interscience

Nasza jakość w Twoim laboratorium!

Od 1979, **interscience** opracowuje, produkuje i zapewnia dożywotnie wsparcie w dziedzinie przygotowań próbek stałych w laboratoriach mikrobiologicznych.

Wyprodukowane we Francji, produkty **interscience** są powszechnie uznawane przez użytkowników jako wysoce wydajne.

Duże inwestycje w badania i rozwój pozwalają nam zapewnić najbardziej niezawodne produkty na rynku. Marka **interscience** jest dzisiaj rozpoznawana na całym świecie: **nasze produkty są używane w ponad 85 krajach.**

Dbamy o nasze produkty przez całodobową dostępność serwisu na całym świecie. Zapewniamy Państwu najlepszą informację, doradztwo techniczne i wsparcie. Zobowiązujemy się dostarczać Państwu produkty gwarantujące przyjemność użytkowania.



Emmanuel Jalenques
Dyrektor Zarządzający



Jules Jalenques
Dyrektor Zarządzający

interscience

O NAS

1979

François Jalenques, fizyk, powstanie **interscience** (Paryż, Francja).



François Jalenques

1979

Wraz z Dr. Ed Campbellem, wprowadzenie urządzenia do automatycznego posiewu płytek Petriego **Spiral® DS**.

2002

Otwarcie **interscience** USA/Kanada (Boston, USA).

2006

Wprowadzenie automatycznego licznika kolonii **Scan®**.

2008

Otwarcie **interscience** Chiny (Shanghai, Chiny).

2009

Sprzedano 10,000 BagMixerów®

2010

Wprowadzenie **Plate & count system®** i **easySpiral®**, 3-ciej generacji urządzeń do posiewu **Spiral®**.

2011

Rozbudowa centrum badawczo-rozwojowego i zakładu produkcyjnego (Mourjou, Francja).

2012

Wprowadzenie nowych urządzeń **FlexiPump®**
Wprowadzenie nowego urządzenia **easySpiral Dilute®**

2013

Wprowadzenie homogenizatora **JumboGravimat®**

2014

Wprowadzenie homogenizatorów **BagMixer® S** oraz **SW**

2015

Wprowadzenie gamy dilutorów **DiluFlow®**
Wprowadzenie licznika kolonii **Scan® 4000**



interscience
Centrum badawczo-rozwojowe i zakład produkcyjny

Spis Treści

Przygotowanie próbek

BagSystem®

Jak przygotować próbkę? 6

Worki **NOWY ROZMIAR**

Dlaczego używać worków z filtrem? 7

BagFilter® **NOWY ROZMIAR** 8

BagPage® **NOWY ROZMIAR** 9

BagLight® **NOWY ROZMIAR** 10

RollBag® 11

Dilutory grawimetryczne

Najlepsze rozwiązanie dla przygotowywania

Twoich rozcieńczeń 12

DiluFlow® 13

DiluFlow® Pro 14

DiluFlow® Elite 15

Homogenizatory

Homogenizatory laboratoryjne 16

MiniMix® 100 17

Unikalna technologia 18

BagMixer® 400 19

JumboMix® 3500 20

BagMixer® Pack 21

Akcesoria BagTools®

BagPipet®, BagTips®, BagRack®, BagClip® ... 22

BagOpen®, BagSeal®, PetriPile® 23

Pompy dozujące

Teraz dozowanie jest proste 24

FlexiPump® 25

FlexiPump® Pro 25

Badania mikrobiologiczne

Automatyczny posiew

Dlaczego wybrać metodę Spiral®? 26

easySpiral® 27

easySpiral Pro® 27

Rewolucja w wykonywaniu rozcieńczeń! 28

easySpiral Dilute® 29

Jak to działa? 30

Ponad 35 lat doświadczenia 31

Liczniki kolonii **NOWOŚĆ**

Scan® 100 32

Scan® 300 33

Scan® 500 34

Scan® 1200 35

Nieźródlna jakość obrazu 36

Scan® 4000 **NOWOŚĆ** 37

Scan® software 38

Plate & count system® + dataLink™ 39

Higiena & bezpieczeństwo

Dezodorant do autoklawów

Anabac® 40

Specyfikacje produktów 41

Obsługa klienta 47

Aby zamówić 48

Kontakt 48

Wyprodukowane dla INTERSCIENCE przez Interlab,
firma posiada certyfikat ISO 9001

RoHS
2002/95/EC

WEEE
2002/96/EC



Od pobrania próbki...

2 Przygotowanie zawiesiny początkowej

- Zważyć próbkę dilutorem DiluFlow®.

1,5 sek./dokładność: > 99 %



- Dilutor DiluFlow® automatycznie doda odpowiednią ilość rozcieńczalnika.

8 sek./dokładność: > 99 %



1 Pobranie próbki

- Umieścić próbkę w worku z filtrem BagPage®. Dzięki BagOpen® worek będzie stał pionowo.



3 Homogenizacja próbki

- Próbka jest homogenizowana w urządzeniu BagMixer®. Podczas homogenizacji nie ma kontaktu między próbką a urządzeniem co zapobiega kontaminacji krzyżowej.
- Nieuszkodzone bakterie są szybko ekstrahowane z próbki

1 min.

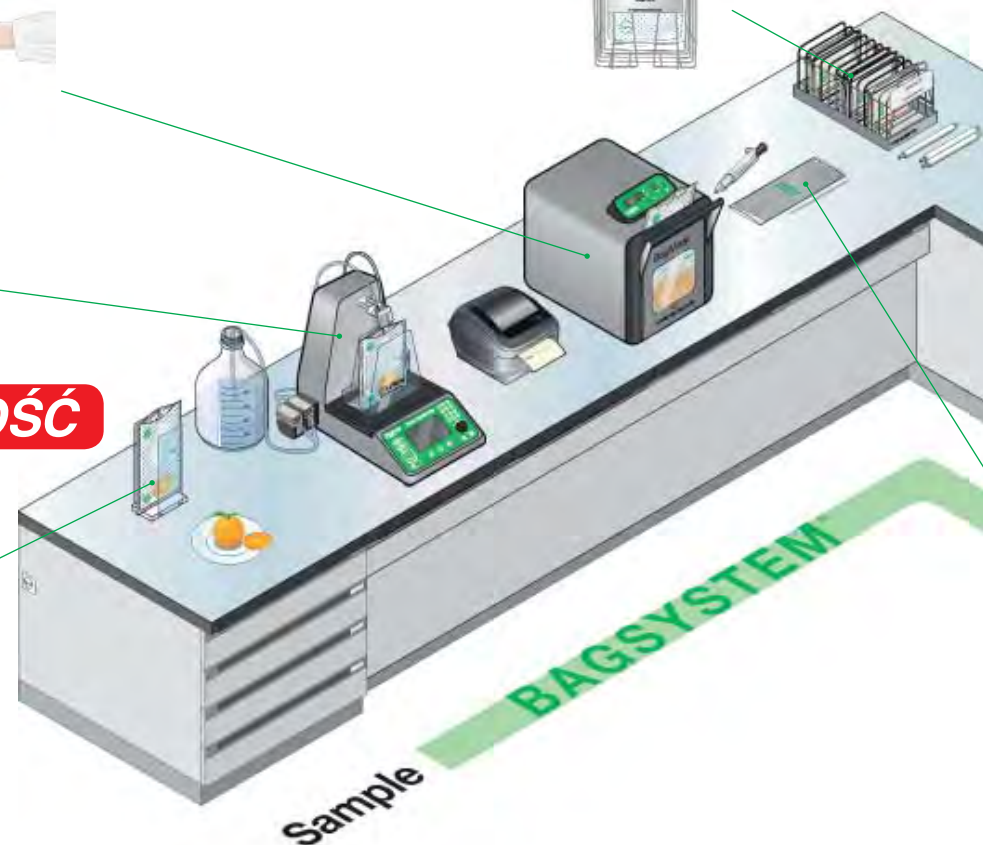


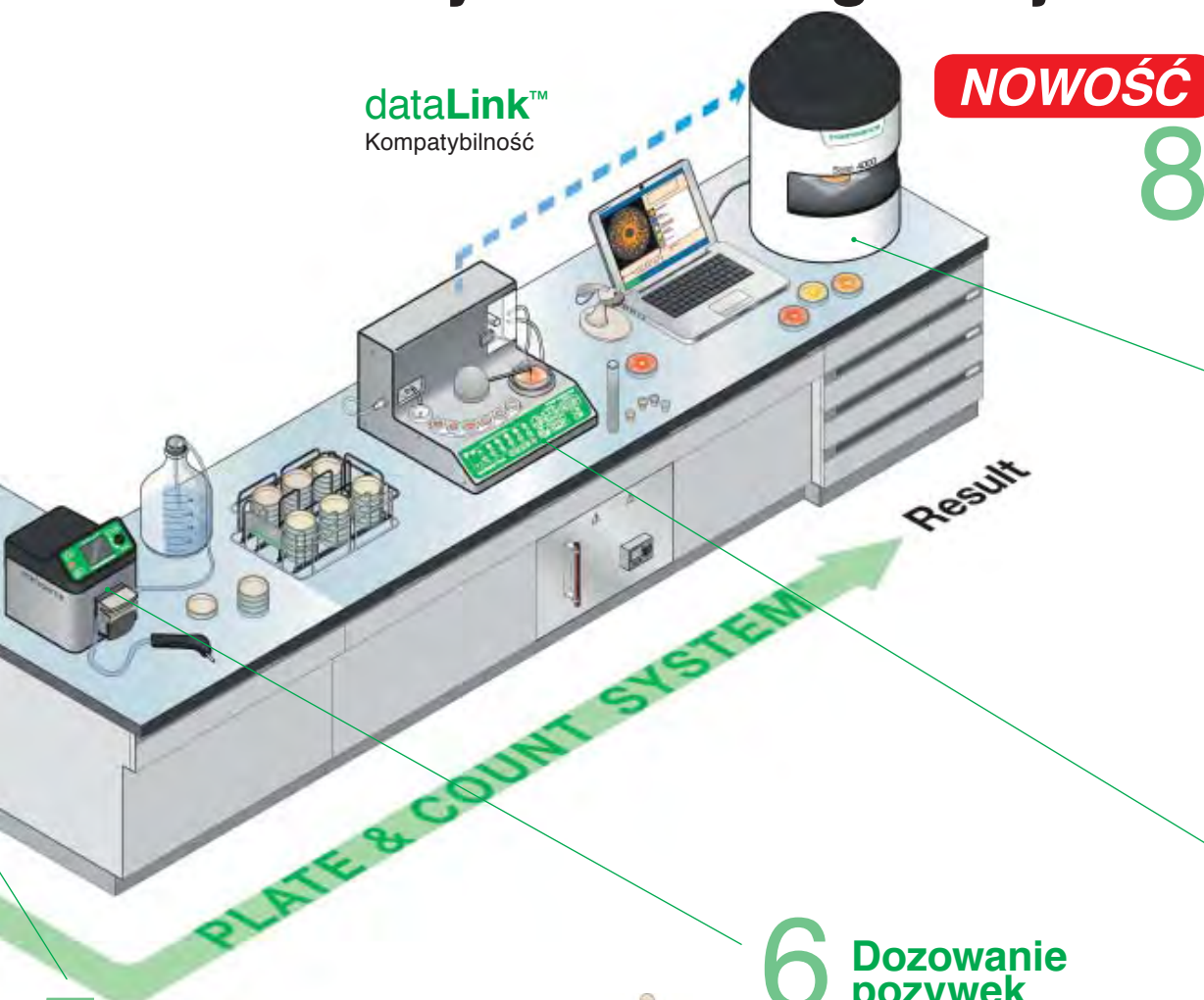
4 Organizacja próbek

- Worki z próbkami są zamykane za pomocą klipsów BagClip® i przechowywane w statywach BagRack®.



NOWOŚĆ





dataLink™
Kompatybilność

NOWOŚĆ

8

Liczenie kolonii

- Dzięki automatycznym licznikom kolonii **Scan®**, uzyskasz wyniki dzięki 1 kliknięciu. Zdjęcia płytek i wyniki są automatycznie archiwizowane na podłączonym do licznika komputerze.

🕒 5 sek./dokładność: > 98 %



Zdjęcia, wyniki i dane próbki dostępne są w:



Pliku Excel™



Wydrukowanym raporcie PDF



Pliku oprogramowania skanera Scan®

7

Posiew automatyczny

- Umieścić próbkę w pojemniku.
- Urządzenie do posiewu spiralnego **easySpiral Dilute®** automatycznie wykona rozcieńczenia i posiew próbki na 1 płytce Petriego, bez konieczności ręcznego wykonywania szeregu rozcieńczeń. Maksymalna liczba mikroorganizmów: 1×10^{12} CFU/mL.



🕒 133 sek. (na 1 dezynfekcję, 5 rozcieńczeń i 1 posiew)/dokładność: 98%

5 Pipetowanie przefiltrowanej próbki

- Dzięki pipecie **BagPipet®**, i zintegrowanemu z workiem filtrowi można łatwo pipetować próbkę.



6 Dozowanie pozywek

- Pompa **FlexiPump®** umożliwia, precyzyjne i wydajne, seryjne dozowanie cieczy.

BagSystem® Jak przygotować próbkę?

BagSystem® to pełny zakres produktów dzięki którym można, szybko i bezpiecznie, przygotować próbkę do dalszej analizy mikrobiologicznej.

- ▶ Bez ryzyka krzyżowej kontaminacji
- ▶ Precyzyjne wyniki z doskonałą powtarzalnością
- ▶ Znaczący wzrost przepustowości laboratorium

1 Pobierz próbkę



Umieść próbkę w worku **BagPage®** lub **BagFilter®**.

2 Rozcieńcz próbkę



Dodaj odpowiednią ilość rozcieńczalnika dilutorem gravimetrycznym **DiluFlow®**.

3 Zhomogenizuj próbkę



Próbka jest homogenizowana z rozcieńczalnikiem w urządzeniu **BagMixer®**. Filtracja próbki następuje na filtrze worka w trakcie homogenizacji.

4 Pipetuj filtrat



Pipetuj próbkę używając pipety **BagPipet®**. Próbka jest gotowa do posiewu i dalszej analizy.

5 Przygotuj pożywkę



Przygotuj odpowiednie porcje pożywki (w probówkach, butelkach, na płytkach Petriego) wykorzystując pompę **FlexiPump®**.



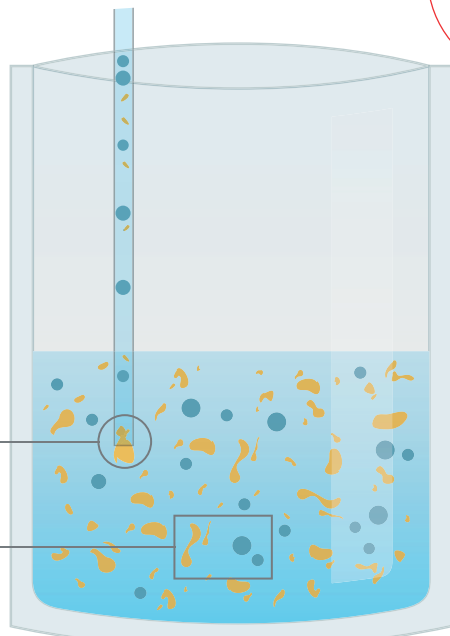
Standardowe workoczki

Bez filtracji

- Rozcieńczone i wymieszane cząsteczki próbki
- Mikroorganizmi do analizy

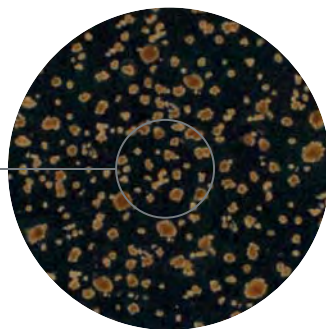
Pipeta z blokadą

Próbka wymieszana z bakteriami



Po posianiu i inkubacji

Cząsteczki próbki czy kolonie?



Czasochłonne i niedokładne wyniki



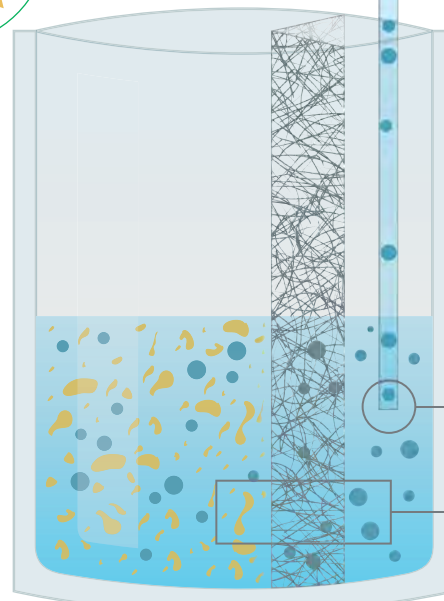
Workoczki z filtrem

Natychmiastowa filtracja

- Rozcieńczone i wymieszane cząsteczki próbki
- Mikroorganizmi do analizy
- Filtr

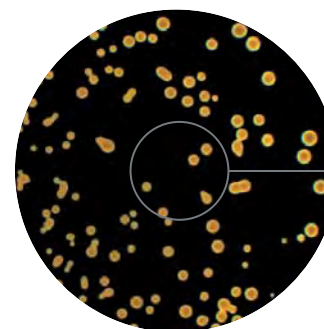
Łatwe pipetowanie

Filtrowanie i oddzielenie mikroorganizmów od próbki



Po posianiu i inkubacji

Tylko kolonie!

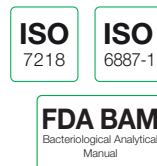


Zoptymalizowany proces i precyzyjne wyniki

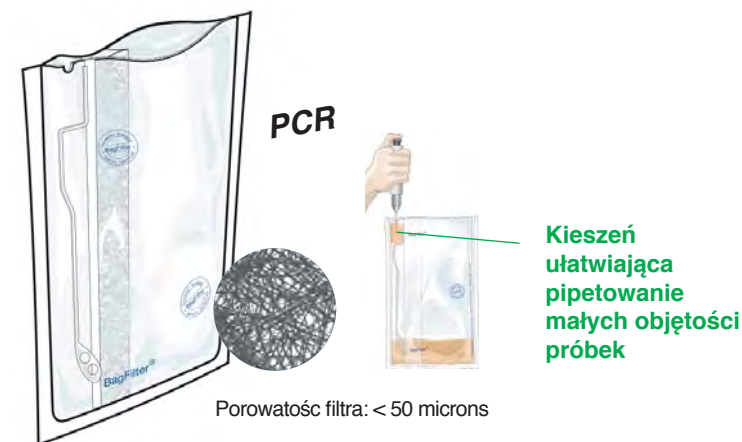


BagFilter® Worki z filtrem bocznym

Worki z filtrem bocznym do homogenizacji i automatycznej filtracji próbek.



Filtr boczny, idealny do próbek włóknistych



BagFilter® P NOWY ROZMIAR

- Idealny do pipetowania
- Multilayer®: wielowarstwowa, wzmocniona budowa
- Boczny filtr z włókny
- Porowatość filtra: < 250 mikronów
- Dostępny w wersji 400/2000/3500 mL

BagFilter® S

- Idealne do zlewania: z kanałem umożliwiającym zatrzymanie cząstek
- Multilayer®: wielowarstwowa, wzmocniona budowa
- Boczny filtr z włókny
- Porowatość filtra: < 250 mikronów
- Dostępny w wersji 400 mL

BagFilter Pull-Up® Patented

- Idealny do pipetowania małych objętości: ≤ 1000 µL
- Multilayer®: wielowarstwowa, wzmocniona budowa
- Boczny filtr z włókny
- Porowatość filtra: < 50 mikronów
- Dostępny w wersji 400 mL

Specyfikacja techniczna

BagFilter®	400 P	400 S	Pull-Up® 400	2000 P	3500 P
Maksymalna objętość homogenizacji	400 mL	400 mL	400 mL	2000 mL	3500 mL
Optymalna objętość homogenizacji	50 - 300 mL	50 - 300 mL	50 - 300 mL	400 - 1500 mL	400 - 3500 mL
Wymiary worka	190 x 300 mm	190 x 300 mm	190 x 300 mm	250 x 380 mm	380 x 600 mm
Opakowanie	25	25	25	25	10
W pudełku szt.	500	500	500	400	100
Nr katalogowy	111 425	112 425	111 625	111 200	113 510

Zalety

- ▶ Ten sam worek do homogenizacji, filtracji i pipetowania
- ▶ Zawiesina bez drobinek próbek: łatwy odczyt kolonii
- ▶ Kompatybilne z każdym homogenizatorem
- ▶ Dopuszczone do kontaktu z żywnością

BagPage® Worki z filtrem pełnym

Worki z filtrem pełnym do homogenizacji i automatycznej filtracji próbek. Unikalny sposób zgrzewania worka gwarantuje bezbłędne pipetowanie.

ISO 7218
ISO 6887-1

FDA BAM
Bacteriological Analytical Manual



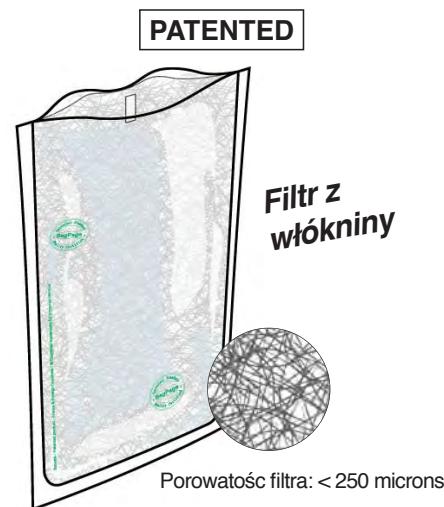
Filtr na całej powierzchni, idealny do próbek zawieszonych



Porowatość filtra: 280 microns



Porowatość filtra: 63 microns



Porowatość filtra: < 250 microns



Porowatość filtra: 280 microns

BagPage®+ NOWY ROZMIAR

- Multilayer®: wielowarstwowa, wzmocniona budowa
- Filtr na całej powierzchni, z kalibrowaną mikroperforacją
- Porowatość filtra: 280 mikronów
- Dostępny także: **BagPage® U** (z zaokrąglonym dnem do homogenizatorów cyrkulacyjnych)
- Dostępny w wersji 100/400/2000/3500 mL

BagPage® F

- Do cytometrii przepływowej, PCR
- Multilayer®: wielowarstwowa, wzmocniona budowa
- Filtr na całej powierzchni, z kalibrowaną mikroperforacją
- Porowatość filtra: 63 mikrony
- Dostępny w wersji 400 mL

BagPage® R

- Multilayer®: wielowarstwowa, wzmocniona budowa
- Filtr z włókniny na całej powierzchni
- Porowatość filtra: < 250 mikronów
- Dostępny w wersji 400 mL

BagPage® XR

- Nowy materiał: 50% grubszy
- Dla próbek trudnych do homogenizacji
- Filtr na całej powierzchni, z kalibrowaną mikroperforacją
- Porowatość filtra: 280 mikronów
- Dostępny w wersji 400 mL

Specyfikacja techniczna

BagPage®	100	+ 400	+ 400 U	+ 400 F	+ 400 R	+ 400 XR	+ 2000	+ 3500
Maksymalna objętość homogenizacji	100 mL	400 mL	400 mL	400 mL	400 mL	400 mL	2000 mL	3500 mL
Optymalna objętość homogenizacji	5 - 50 mL	50 - 300 mL	50 - 300 mL	50 - 300 mL	50 - 300 mL	50 - 300 mL	400 - 1500 mL	400 - 3500 mL
Wymiary worka	95 x 180 mm	190 x 300 mm	190 x 300 mm	190 x 300 mm	190 x 300 mm	190 x 300 mm	250 x 380 mm	380 x 600 mm
Opakowanie.	25	25	25	25	25	25	25	10
W pudełku szt.	500	500	500	500	500	400	250	100
Nr katalogowy	121 025	122 025	122 225	122 325	161 025	122 425	122 200	123 010

Zalety

- ▶ Duże, wygodne otwarcie
- ▶ Znacznik ułatwiający pipetowanie
- ▶ Ciągła filtracja w czasie homogenizacji
- ▶ Zawiesina bez drobinek próbki: łatwe liczenie kolonii
- ▶ Kompatybilne z każdym homogenizatorem
- ▶ Dopuszczone do kontaktu z żywnością

BagLight® Worki bez filtra

ISO
7218

ISO
6887-1

FDA BAM
Bacteriological Analytical
Manual

Worki do homogenizacji próbek.



Przezroczyste



Łatwe opisywanie



Zwiększona wytrzymałość!



Zaokrąglone dno

BagLight® PolySilk® **NOWY ROZMIAR**

- PolySilk®: kompleks poliolefiny
- Elastyczny i przezroczysty
- Dostępny w wersji 100/400/2000/3500 mL

BagLight® PolySilk® HD

- Łatwe opisywanie
- PolySilk® o wysokiej gęstości (HD)
- Sztwywny, matowy i lekko opalizujący
- Dostępny w wersji 400 mL

BagLight® Multilayer®

- Multilayer®: Wielowarstwowy wzmocniony kompleks
- Wzmocnione zgrzewy
- Dostępny w wersji 400 mL

BagLight® Multilayer® U

- Zaprojektowany do homogenizatorów cyrkulacyjnych
- Multilayer®: wzmocniona budowa
- Wzmocnione zgrzewy
- Dostępny w wersji 400 mL

Specyfikacja techniczna

BagLight®	PolySilk® 100	PolySilk® 400	PolySilk® HD	Multilayer®	Multilayer® U	PolySilk® 2000	PolySilk® 3500
Maksymalna objętość homogenizacji	100 mL	400 mL	400 mL	400 mL	400 mL	2000 mL	3500 mL
Optymalna objętość homogenizacji	5 - 50 mL	50 - 300 mL	50 - 300 mL	50 - 300 mL	50 - 300 mL	400 - 1500 mL	200 - 3500 mL
Wymiary worka	110 x 200 mm	175 x 300 mm	175 x 300 mm	190 x 300 mm	190 x 300 mm	250 x 380 mm	380 x 560 mm
Opakowanie	25	25	25	25	25	25	25
W pudełku szt.	500	500	500	500	500	500	250
Nr katalogowy	131 025	132 025	132 325	132 225	132 125	132 200	133 025

Zalety

- ▶ Doskonały stosunek jakości do ceny
- ▶ Odporne na zamarzanie i wysokie temperatury (od -40°C do 80°C / -40°F do 176°F)
- ▶ Kompatybilne z każdym homogenizatorem
- ▶ Dopuszczone do kontaktu z żywnością

RollBag® Worki do pobierania próbek

ISO
7218

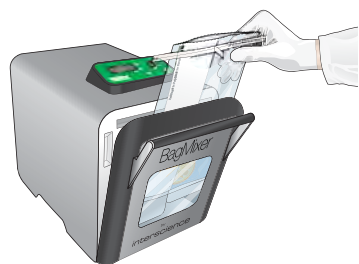
ISO
6887-1

FDA BAM
Bacteriological Analytical
Manual

Worki do pobierania próbek.



Łatwy transport próbek



Probierz próbkę i rozdrabniaj w tym samym woreczku



Poręczne przy pipetowaniu

RollBag®

Worek do pobierania próbek

- Zamknięcie wzmocnione drutem ze stali nierdzewnej
- PolySilk®: kompleks poliolefiny
- Elastyczny i przezroczysty

Specyfikacja techniczna

RollBag®	1300
Maksymalna objętość poboru próbki	1300 mL
Objętość użytkowa	50 - 300 mL
Wymiary worka	175 x 290 mm
W pudełku szt.	500
Nr katalogowy	145 040

Zalety

- ▶ Wstępnie nacięte otwarcie worka
- ▶ Strefa do opisu
- ▶ Szczelne zamknięcie
- ▶ Odporny do temperatury 80°C/176°F
- ▶ Dopuszczone do kontaktu z żywnością

OEM Produkcja na zamówienie

Zapytaj nas o możliwość zaprojektowania i wyprodukowania worków dostosowanych do Twoich potrzeb.

Twój znak tutaj



Wybierz:

- Typ kalibrowanego filtra
- Kształt/rozmiar/materiał
- Zgrzewy/otwarcia/komory
- Bez oznaczeń lub z Twoim oznaczeniem

Wszystkie nasze worki są dopuszczone do kontaktu z żywnością, sterylizowane i kompatybilne z KAŻDYM RODZAJEM BLENDERA.

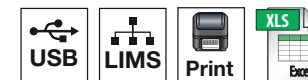
Czerwona naklejka umieszczona na każdym kartonie oznacza gwarancję sterylizacji radiacyjnej.



Certyfikat otrzymujecie Państwo z każdą dostawą.

DiluFlow®

Najlepsze rozwiązanie dla przygotowywania Twoich rozcieńczeń



GeckoGrip system

- Nigdy więcej gumowych przyłpców!
 - Ultra przylegający, pod względem higieny
- OPATENTOWANY**

Najszybszy dilutor świata

- W 8 sekund rozcieńcza 225 mL!⁽³⁾

Automatyczne ramię⁽²⁾

- Łatwe umieszczanie próbki
- Uniknięcie zanieczyszczenia
- Oszczędność czasu

Aż do 6 rozcieńczalników

- Z 4 dodatkowo podłączanymi pompami⁽¹⁾

Bardzo niski profil

- Idealny do użycia w komorach laminarnych
- Ergonomiczny: nie męczy mięśni

Najwyższa jakość

- Pompy Watson Marlow™
- Obudowa z nierdzewnej stali 304L

Wysoka precyzja ważenia

- Precyzja ważenia sięga 99 %
- Otwieracz magnetyczny BagOpen®

LightCode

- Kolorowe podświetlenie LED wskazujące dokładność pomiaru

Wymowana tacka DripTray

- Aby łatwo utrzymać DiluFlow® w czystości.
- OPATENTOWANY**



(1) Tylko do DiluFlow® Elite (2) Tylko do DiluFlow® Pro i DiluFlow® Elite (3) Czas rozcieńczenia próbki o wadze 25 g rozcieńczanej do 1/10 na DiluFlow® Elite z zestawem przyspieszającym

DiluFlow® został zaprojektowany do automatycznego rozcieńczania próbek odpowiednią ilością rozpuszczalnika. Możesz rozcieńczyć próbkę używając jedynie dwóch przycisków. Łatwy w użyciu, DiluFlow® jest idealny do rozpoczęcia pracy z dilutorem w Twoim laboratorium!

Podstawowe cechy

- Bardzo niski profil: łatwy w użyciu pod komorą laminarną
- Kontrolki LED: Color status LED
- Patenty: system GeckoGrip, wyjmowana tackaDripTray, magnetyczny otwieracz BagOpen® (opatentowany kształt)
- Gwarancja: 1 rok
- Zestaw przyspieszający (opcjonalny): x 2 szybsze działanie
- Kompatybilność: Drukarka / Oprogramowanie do mitorowania (dane eksportowane Excel™, Open Office™, Libre Office lub, CSV, drukarki)
- Połączenie: wyjście RS232 do drukarki / wyjście USB do komputera / wyjście Jack do pedała nożnego
- Dokładność ważenia dla próbki o wadze 200 g: 0.01 g
- Czas rozcieńczania: < 9 s (dla próbki o wadze 25 g rozcieńczanej do 1/10 z zestawem wzmacniającym w trybie szybkim)
- Współczynnik rozcieńczenia: od 1/2 do 1/99
- Maksymalna liczba pomp: 2 zintegrowane
- Dokładność ważenia próbki: 0 g do 100 g: ± 0.05 g / 100 g do 3000 g: ± 0.1 %
- Dokładność rozcieńczania: > 98 %
- Waga maksymalna: 0.1 g do 3000 g
- Waga maksymalna bez wspomagania: 4500 g



Prezentacja video
www.interscience.com

Transfer wyników:



Zawartość zestawu: 1 ramię dozujące, 1 trackaDripTray 400, 1 lub 2 pompy, 1 zestaw dozujący do pompy (GL45 - Ø 6.4 mm), oprogramowanie, kabel USB, przewód zasilający, 1 BagOpen 400, instrukcja użytkownika, 10 samoprzylepnych uchwytów do worków GechoGrip, próbki woreczków.

Specyfikacja techniczna

DiluFlow®	Z jedną pompą	Z dwiema pompami
Waga maksymalna	3 000 g	
Zasilanie	100-240V~ 50/60 Hz	
Wymiary (s x d x w)	31 x 44 x 38 cm	37 x 44 x 38 cm
Waga	9.6 kg	12 kg
Nr katalogowy	501 103	501 203

Wyposażenie opcjonalne



Drukarka
Ref. 410 150



Booster kit
Ref. 511 000



Statyw na buliony w workach
Ref. 505 010



Regulowany system dozowania
Ref. 505 004



Pedal nożny
Ref. 507 008

Zastosowania

- Analizy mikrobiologiczne
- Rozcieńczenia grawimetryczne/porcjowanie cieczy

Zalety

- ▶ Łatwy w użyciu
- ▶ Funkcje dozowania i ważenia
- ▶ Kompatybilny z każdym pojemnikiem

DiluFlow[®] Pro Dilutory grawimetryczne

ISO
7218ISO
6887-1

DiluFlow[®] Pro został zaprojektowany do automatycznego rozcieńczania próbek stałych w odpowiedniej ilości rozcieńczalnika. Jego funkcje umożliwiają rejestrowanie wszystkich operacji. Wyposażony w automatyczne ramię o wysokiej prędkości, jest najlepszym rozwiązaniem do przygotowywania Twoich rozcieńczeń!

Podstawowe cechy

- Bardzo niski profil: łatwy w użyciu pod komorą laminarną
- Kontrolki LED: Color status LED
- Patenty: system GeckoGrip, wymiowana tacka DripTray, magnetyczny otwieracz BagOpen[®] (opatentowany kształt)
- Gwarancja: 1 rok
- Zestaw przyspieszający (opcjonalny): x 2 szybsze działanie
- Kompatybilność: Drukarka / Oprogramowanie do monitorowania (dane eksportowane Excel[™], Open Office[™], Libre Office lub, drukarki)
- Połączenie: wyjście RS232 do drukarki / wyjście USB do komputera / wyjście Jack do pedała nożnego
- Dokładność ważenia dla próbki o wadze 200 g: 0.01 g
- Czas rozcieńczania: < 9 s (dla próbki o wadze 25 g rozcieńczanej do 1/10 z zestawem wzmacniającym w trybie szybkim)
- Współczynnik rozcieńczenia: od 1/2 do 1/99
- Maksymalna liczba pomp: 2 zintegrowane
- Dokładność ważenia próbki: 0 g do 100 g: ± 0.05 g / 100 g do 3000 g: ± 0.1 %
- Dokładność rozcieńczania: > 99 %
- Waga maksymalna: 0.1 g do 5000 g
- Waga maksymalna bez wspomaganie: 7000 g
- Automatyczne ramię dla łatwego wprowadzania próbek
- Dla większych worków 3500 mL opcjonalny zestaw Jumbo



 [Prezentacja video
www.interscience.com](http://www.interscience.com)

Transfer wyników:



Zastosowania

- Analizy mikrobiologiczne
- Rozcieńczenia grawimetryczne/porcjowanie cieczy
- Precyzyjny system ważenia
- Dla próbek wymagających transferu danych

Zalety

- ▶ Automatyczne ramię o wysokiej szybkości pracy
- ▶ Funkcje dozowania i ważenia

Zawartość zestawu: 1 ramię dozujące, 1 tacka DripTray 400, 1 lub 2 pompy, 1 zestaw dozujący do pompy (GL45 - Ø 6.4 mm), oprogramowanie, kabel USB, przewód zasilający, 1 BagOpen 400, instrukcja użytkowania, uproszczona instrukcja użytkowania, 10 samoprzylepnych uchwytów do worków GeckoGrip, próbki worków.

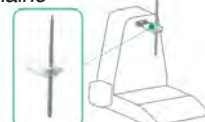
Specyfikacja techniczna

DiluFlow [®] Pro	Z jedną pompą	Z dwiema pompami
Waga maksymalna	5 000 g	
Zasilanie	100-240V~ 50-60Hz	
Wymiary (s x d x w)	31 x 42 x 38 cm	37 x 42 x 38 cm
Waga	11.8 kg	14.2 kg
Nr katalogowy	502 105	502 205

Wyposażenie opcjonalne



Zestaw Jumbo dla worków 3500 mL
Ref. 505 006



Regulowany system dozowania
Ref. 505 005



Booster kit
Ref. 511 000



Drukarka
Ref. 410 150

DiluFlow® Elite Dilutory grawimetryczne



DiluFlow® Pro został zaprojektowany do automatycznego rozcieńczania próbek stałych w odpowiedniej ilości rozcieńczalnika. Jego funkcje umożliwiają rejestrowanie wszystkich operacji. Daje możliwość zaprogramowania i połączenia do 6 rozcieńczalników, jest dostępny w wersjach 1kg oraz 5kg. Wersja 1kg jest dedykowana analizom kosmetyków (próbki o masie 1-5kg wymagają wysokiej dokładności analizy).

Podstawowe cechy

- Bardzo niski profil: łatwy w użyciu pod komorą laminarną
- Kontrolki LED: Color status LED
- Patenty: system GeckoGrip, wymiowana tackaDripTray, magnetyczny otwieracz BagOpen® (opatentowany kształt)
- Gwarancja: 1 rok
- Zestaw przyspieszający (opcjonalny): x 2 szybsze działanie
- Dokładność ważenia dla próbki o wadze 200 g: 0.01 g
- Automatyczne ramię dla łatwego wprowadzania próbek
- Dla większych worków 3500 mL opcjonalny zestaw Jumbo
- **Kompatybilność:** Drukarka / dane eksportowane do programu Excel™ / oprogramowanie monitorujące / pliki w formacie CSV eksportowane poprzez wyjście USB / Łączność dwukierunkowa
- **Plączenie:** 2 wyjścia USB (do podłączenia drukarki / klawiatury / czytnika kodów kreskowych / pamięci USB)
 - 1 wyjście USB (do podłączenia komputera)
 - wyjście typu Jack (do podłączenia pedała, pistoletu ręcznego)
 - połączenie ethernet dla LIMS
- **Czas rozcieńczania:** < 8 s (dla próbki o wadze 25 g rozcieńczanej do 1/10 z zestawem wspomagającym w trybie szybkim)
- **Współczynnik rozcieńczania:** 2 do 1000, edytowalne frakcje
- **Dokładność ważenia:** DiluFlow® Elite 5 kg: 0 g do 100 g: ± 0.05 g / 100 g do 5000 g: ± 0.1 %
DiluFlow® Elite 1 kg: 0 g do 20 g: ± 0.01 g / 20 g do 1000 g: ± 0.1 %
- **Dokładność rozcieńczania:** > 99 % (w trybie standardowym lub dokładnym)
- **Max liczba pomp:** 2 wbudowane + 4 zewnętrzne
- **Waga maksymalna:** 0.1 g do 5000 g (DiluFlow® Elite 5 kg) / 0.,1 g do 1000 g (DiluFlow® Elite 1 kg)
- **Waga maksymalna bez wspomagania:** 7000 g (DiluFlow® Elite 5 kg) / 1500 g (DiluFlow® Elite 1 kg)

Zawartość zestawu: 1 ramię dozujące, 1 trackaDripTray 400, 1 lub 2 pompy, 1 zestaw dozujący do pompy (GL45 - Ø 6.4 mm (Elite 1 kg: Ø 3.2 mm), oprogramowanie, kabel USB, przewód zasilający, 1 BagOpen 400, instrukcja użytkowania, 10 samoprzylepnych uchwytów do worków GeckoGrip, próbki worków.

Specyfikacja techniczna

DiluFlow® Elite	1 kg: Z jedną pompą	1 kg: Z dwiema pompami	5 kg: Z jedną pompą	5 kg: Z dwiema pompami
Waga maksymalna	1 000 g		5 000 g	
Zasilanie	100-240V~ 50/60 Hz			
Wymiary (s x d x w)	31 x 42 x 38 cm	37 x 42 x 38 cm	31 x 42 x 38 cm	37 x 42 x 38 cm
Waga	12.6 kg	14.8 kg	12.6 kg	14.8 kg
Nr katalogowy	503 101	503 201	503 105	503 205

Wyposażenie opcjonalne



Prezentacja video www.interscience.com

Transfer wyników:



Zastosowania

- Analizy mikrobiologiczne
- Rozcieńczenia grawimetryczne/porcjowanie cieczy
- Precyzyjny system ważenia
- Dla próbek wymagających transferu danych

Zalety

- ▶ Do 6 pomp możliwość podłączenia 4 dodatkowych
- ▶ Opatentowany tryb multidystrybucji
- ▶ Łączność dwukierunkowa LIMS (Laboratory Information Management System)

BagMixer® Homogenizatory laboratoryjne

BagMixer® są wysokowydajnymi homogenizatorami do przygotowywania próbek stałych. Stosowane z workami, gwarantują optymalną ekstrakcję mikrobiologiczną w mniej niż 60 sekund i eliminują ryzyko kontaminacji krzyżowej.



MiniMix® 100
5-80 mL
Próbka do 10 g



BagMixer® 400
50-400 mL
Próbka do 40 g



JumboMix® 3500
400-3500 mL
Próbka do 400 g

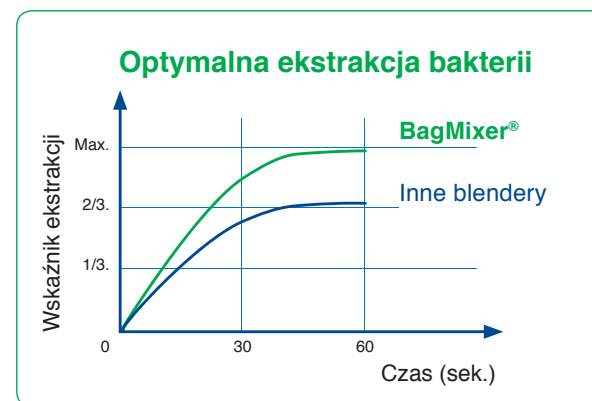
Więcej niż
15 000
BagMixer®
w użytkowaniu!

- ▶ Najlepiej sprzedający się homogenizator na Świecie
- ▶ 11 modeli do większości zastosowań (od 5 mL do 3500 mL)
- ▶ 35 lat doświadczenia
- ▶ Dożywotni serwis i dostępność części zamiennych



WINDOW
LIFETIME
WARRANTY

SHOCK ABSORBERS
LIFE-TIME
GUARANTEE



MiniMix® 100 Homogenizatory laboratoryjne 100 mL

ISO 7218 ISO 6887-1 FDA BAM
Bacteriological Analytical Manual

3
YEAR
WARRANTY

SHOCK ABSORBERS
LIFETIME
WARRANTY

WINDOW DOOR
LIFETIME
WARRANTY

MiniMix® 100 został zaprojektowany do homogenizacji małych próbek. Dzięki regulowanym łopatkom homogenizacja jest dokładniejsza i bardziej wydajna.



Prezentacja video
www.interscience.com

MiniMix® 100 P CC

- Wielofunkcyjny wyświetlacz cyfrowy
- Zmienna prędkość (3, 6, 9, 12 uderzeń/sek.)
- Zmienny czas (1 sek. - 1 h lub ∞)
- Zmienna siła, regulowane łopatki (opatentowane)
- Zamykanie Q-Tight®
- Click & Clean® odłączane łopatki (opatentowane)
- Równoległe zatrzymanie łopatek

MiniMix® 100 W CC

- Wielofunkcyjny wyświetlacz cyfrowy
- Zmienna prędkość (3, 6, 9, 12 uderzeń/sek.)
- Zmienny czas (1 sek. - 1 h lub ∞)
- Zmienna siła, regulowane łopatki (opatentowane)
- Zamykanie Q-Tight®
- Click & Clean® odłączane łopatki (opatentowane)
- Równoległe zatrzymanie
- Przeszkłone drzwi
- Taca zabezpieczająca przed wyciekami

Zapoznaj się z ofertą akcesoriów do MiniMix® na str. 22!

Zawartość opakowania: Kabel zasilający, instrukcja użytkownika, taca zabezpieczająca*, bezpłatna próbka worków z filtrem. (*tylko z MiniMix® 100 W CC®)

Specyfikacja techniczna

MiniMix® 100	P CC	W CC
Optymalna objętość homogenizacji	5 - 80 mL	
Zasilanie	100-127V~/220-240V~ 50-60Hz	
Wymiary (s x d x w)	20 x 37.5 x 20 cm	
Waga	12 kg	11.8 kg
Nr katalogowy	011 230	013 230

Idealne do stosowania z workami



BagPage®
100 mL



BagLight®
100 mL

Zastosowania

- Homogenizacja każdego rodzaju próbek do 10 g
- Kliniczne, farmaceutyczne
- Weterynaryjne (biopsie, próbki tkanek organów...)
- Ekstrakcja molekularna (białka, tłuszcze, DNA...)
- Badania toksyn (HPLC, GCMS...)

Zalety

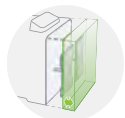
- ▶ Ciche i odporne
- ▶ Zmienna siła homogenizacji
- ▶ Łatwe czyszczenie: szeroko otwierane drzwi 270°

BagMixer® 400

Unikatowe funkcje urządzeń z interscience

Regulowana moc rozdrabniania

- Aż do 28 kg nacisku na łopatkę
- OPATENTOWANE**



Małe/twarde próbki:
Przesuń łopatkę w przód
aby zwiększyć nacisk



Duże/miękkie próbki:
Odsuń łopatkę do tyłu aby
zmniejszyć nacisk

Bardzo ciche rozdrabnianie⁽¹⁾

- Poniżej 48 dB
- Dwuwarstwowe szklane drzwi



ISO 3744 acoustic test

System Q-Tight®

- Nacisk 250 kg, aby uniknąć wycieków od góry

Łatwe czyszczenie

- System Pełnego Dostępu: pełne otwieranie drzwi⁽¹⁾
 - Odłączane łopatki Click & Clean®
- OPATENTOWANE**

Czujnik płnów⁽²⁾

- Automatyczne zatrzymanie procesu rozdrabniania w przypadku wycieku z worka
- OPATENTOWANE**

Solidny i niezawodny

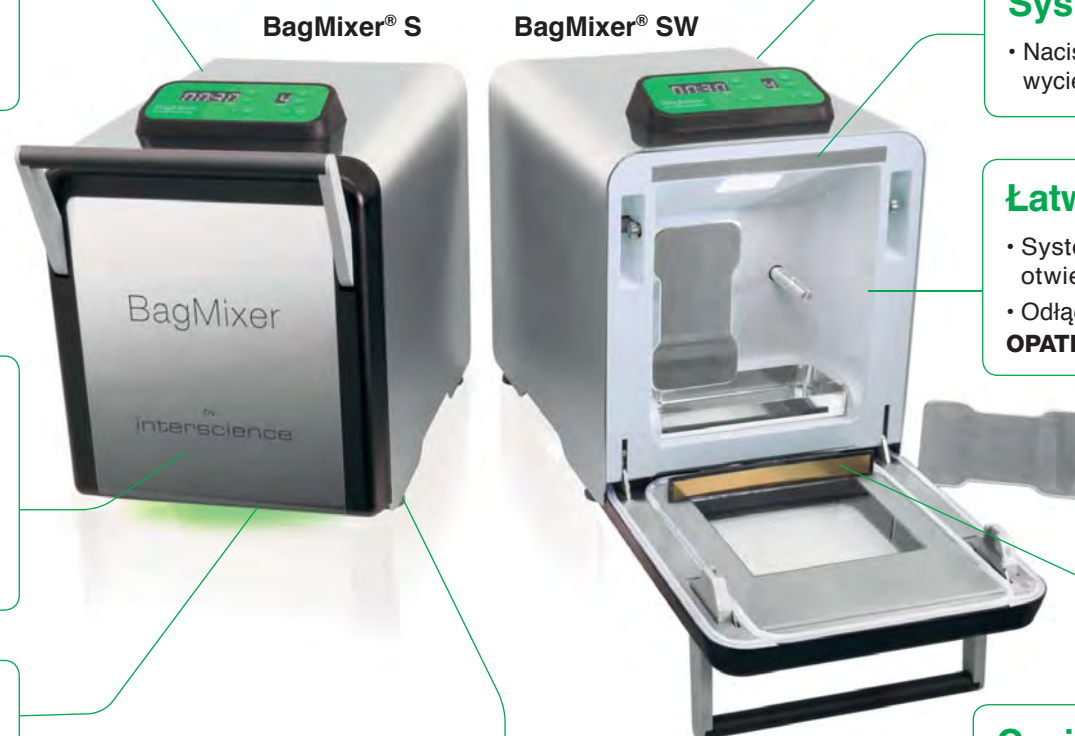
- Wykonany z wysokiej jakości stali nierdzewnej
- 3 lata gwarancji
- Dożwotnia gwarancja na drzwi i amortyzatory

Zaawansowany system oświetlenia

- System LightCode⁽¹⁾: wskaźnik postępu procesu rozdrabniania w przypadku wycieku z worka
- Oświetlenie LED w komorze mieszania

Bardzo stabilny⁽¹⁾

- Niski poziom wibracji
- Może być umieszczony obok dilutora



(1) Tylko w BagMixer® S&SW (2) Tylko w BagMixer® SW

BagMixer® 400 Homogenizatory lab. 400 mL

ISO 7218 ISO 6887-1 FDA BAM Bacteriological Analytical Manual

3 YEAR WARRANTY SHOCK ABSORBERS LIFETIME WARRANTY 3

Najlepiej sprzedająca się na świecie seria, BagMixer® 400 to wydajne homogenizatory do analiz mikrobiologicznych.



BagMixer® 400 P

- Stała prędkość (8 uderzeń/sek.)
- Zmienny czas (30 - 210 sek. lub ∞)
- Zamykanie Q-Tight®
- Dostępny także w wersji CoolMix®sion

BagMixer® 400 W

- Stała prędkość (8 uderzeń/sek.)
- Zmienny czas (30 - 210 sek. lub ∞)
- Zamykanie Q-Tight®
- Przeszkłone drzwi
- Taca zabezpieczająca przed wyciekami

BagMixer® 400 CC

- Przeszkłone drzwi
- Taca zabezpieczająca przed wyciekami
- Zamykanie Q-Tight®
- Wielofunkcyjny wyświetlacz cyfrowy
- Zmienna prędkość (4, 6, 8, 10 uderzeń/sek.)
- Zmienny czas (1 sek. - 1 h lub ∞/odliczanej)
- Zmienna siła, regulowane łopatki (opatentowane)
- Równoległe zatrzymywanie łopatek
- Cichy, bezszcztkowy silnik
- Click & Clean® zdejmowane łopatki (opatentowane)

BagMixer® 400 S

- Wielofunkcyjny ekran cyfrowy
- Zmienna prędkość (4, 6, 8, 10 uderzeń/sek.)
- Zmienny czas (1 sek. - 1 h lub ∞/odliczanej)
- Regulowana moc rozdrabniania (opatentowana)
- Zamykanie Q-Tight®
- Zderzak łopatek obok siebie
- Odłączane łopatki Click & Clean® (opatentowana)
- Super cichy silnik bezszcztkowy
- Taca zabezpieczająca przed wyciekami
- System TotalAccess
- System LightCode
- Podświetlenie wewnątrz komory homogenizacji

BagMixer® 400 SW

- Wielofunkcyjny ekran cyfrowy
- Zmienna prędkość (4, 6, 8, 10 uderzeń/sek.)
- Zmienny czas (1 sek. - 1 h lub ∞/odliczanej)
- Regulowana moc rozdrabniania (opatentowana)
- Zamykanie Q-Tight®
- Zderzak łopatek obok siebie
- Odłączane łopatki Click & Clean® (opatentowana)
- Super cichy silnik bezszcztkowy
- Podświetlenie wewnątrz komory homogenizacji
- Taca zabezpieczająca przed wyciekami
- System TotalAccess
- System LightCode
- Dwuwarstwowe szklane drzwi
- Czujnik cieczy

Prezentacja video www.interscience.com

Zapoznaj się z ofertą akcesoriów do BagMixer® na str. 22!

Zawartość opakowania: Kabel zasilający, instrukcja użytkownika, taca zabezpieczająca*, darmowa próbka worków z filtrem. (*opcjonalnie w BagMixer® 400 P)

Specyfikacja techniczna

BagMixer® 400	P	W	CC	S	SW
Optymalna objętość homogenizacji	50 - 400 mL				
Zasilanie	110-127/220-240 V~ 50-60Hz		100-240 V~ 50-60Hz		
Wymiary (s x d x w)	27 x 38.5 x 28 cm		27 x 41.5 x 26.5 cm	27.5 x 46.5 x 36 cm	
Waga	16.6 kg		16 kg	25.2 kg	25 kg
Nr katalogowy	021 230	022 230	024 230	025 000	025 100

Idealne do stosowania z workami



Zastosowania

- Homogenizacja każdego rodzaju próbek do 40 g
- Mikrobiologia: żywności, farmaceutyczna, kliniczna, weterynaryjna, środowiskowa...

Zalety

- ▶ Cichy i mocny
- ▶ Zmienna siła homogenizacji
- ▶ Łatwe czyszczenie

JumboMix® 3500 Homogenizatory lab. 3500 mL

JumboMix® 3500 umożliwia szybkie rozdrobnienie dużych próbek w wielu zastosowaniach mikrobiologicznych.



Special Trichinella

JumboMix® 3500 VP

- Wielofunkcyjny wyświetlacz cyfrowy
- Zmienna prędkość (1.5, 3, 4.5, 6 uderzeń/sek.)
- Zmienny czas (1 sek. - 1 h lub ∞/odliczanej)
- Regulowana moc rozdrabniania (opatentowana)
- Zamykanie Q-Tight®
- Równoległe zatrzymywanie łopatek

JumboMix® 3500 VW

- Wielofunkcyjny wyświetlacz cyfrowy
- Zmienna prędkość (1.5, 3, 4.5, 6 uderzeń/sek.)
- Zmienny czas (1 sek. - 1 h lub ∞/odliczanej)
- Regulowana moc rozdrabniania (opatentowana)
- Zamykanie Q-Tight®
- Równoległe zatrzymywanie łopatek
- Przeszkłone drzwi
- Taca zabezpieczająca przed wyciekami

JumboMix® 3500 WarmMix®

- Wielofunkcyjny wyświetlacz cyfrowy
- Zmienna prędkość (1.5, 3, 4.5, 6 uderzeń/sek.)
- Zmienny czas (1 sek. - 1 h lub ∞/odliczanej)
- Regulowana moc rozdrabniania (opatentowana)
- Zamykanie Q-Tight®
- Taca zabezpieczająca przed wyciekami
- Równoległe zatrzymywanie łopatek
- Podgrzewane drzwi (20°C do 50°C)

Prezentacja video
www.interscience.com

Zastosowania

- Próbki 375 g dla Salmonelli
- Próbki 75, 325 lub 375 g dla E. Coli O157:H7
- Próbki 125 g dla Listerii i Listerii monocytogenes
- Łączenie próbek (np.: 15 próbek po 25 g aby uzyskać 375 g)

Zalety

- ▶ Cichy i silny
- ▶ Regulowana siła homogenizacji
- ▶ Łatwe czyszczenie: szeroko otwierane drzwi 270°

Zapoznaj się z ofertą akcesoriów do JumboMix® na str. 22!

Zawartość opakowania: Kabel zasilający, instrukcja użytkownika, taca zabezpieczająca*, darmowa próbka worków z filtrem. (*tylko z JumboMix® 3500 VW i JumboMix® 3500 WarmMix®)

Specyfikacja techniczna

JumboMix® 3500	VP	VW	WarmMix®
Optymalna objętość homogenizacji	200 - 3500 mL		
Zasilanie	100-127V~/220-240V~ 50-60Hz		
Wymiary (s x d x w)	51.8 x 47 x 47 cm	63 x 50 x 47 cm	
Waga	53.2 kg	50.2 kg	63 kg
Nr katalogowy	031 230	032 230	033 230

Idealne do stosowanie z workami



BagFilter®
3500 mL



BagPage®
3500 mL



BagLight®
3500 mL

Wyposażenie opcjonalne



JumboStand
Ref. 037 000

BagMixer® Pack

Wysoka jakość i obsługa dla każdego laboratorium:
wybierz BagMixer® i połącz go z wybranym zestawem!



Starter Pack

1 BagMixer®

- + **Worki:**
500 BagFilter® + 1000 BagLight®
- + **Akcesoria:**
50 BagClip® + 1 BagOpen® + 1 BagRack®



Classic Pack

1 BagMixer®

- + **Worki:**
500 BagFilter® + 1000 BagLight®
+ 500 BagPage®
- + **Akcesoria:**
1 BagOpen® + 1 BagRack® + 50 BagClip®
1 PetriPile® + 1 BagPipet®
1000 BagTips® Regular



Premium Pack

1 BagMixer®
& 1 DiluFlow®

- + **Worki:**
1000 BagFilter® + 2000 BagLight®
+ 1000 BagPage®
- + **Akcesoria:**
1 BagOpen® + 2 BagRack® + 50 BagClip®
2 PetriPile® + 1 BagPipet®
1000 BagTips® Regular

Niezobowiązujące zdjęcie

BagPipet® & BagTips®

Pipeta stałobjętościowa i końcówki słomkowe

BagPipet® jest autoklawowalną pipetą ze stałą objętością (0.1 mL / 0.9 mL / 1 mL). Do używania z BagTips®, jednorazowymi końcówkami typu słomka.

BagTips®: długość pozwalająca osiągnąć dna worka

Autoklawowalne i kalibrowane zgodnie z GLP



Zalety

- ▶ Ekonomiczna
- ▶ Brak ryzyka kontaminacji krzyżowej
- ▶ Różne objętości (0.1 mL/0.9 mL/1 mL)
- ▶ Lekka i ergonomiczna
- ▶ Autoklawowalna

BagTips® dostępne są w 2 długościach: Regular (19 cm)/Jumbo (24 cm)

Specyfikacja techniczna

	BagPipet®	BagTips® (Regular)	BagTips® (Jumbo)
Objętość nominalna		1.1 mL	2.2 mL
Wymiary (s x d x w)	5 x 3 x 18 cm	D: 190 mm	D: 240 mm
Nr katalogowy	251 091	252 019	252 024

BagRack®

Statyw do worków

BagRack® umożliwia czyste i uporządkowane przechowywanie worków.



400 mL zabezpieczająca taca/ociekaacz w opcji (ref. 221 042)

Zalety

- ▶ Dostosowane do różnych typów worków
- ▶ Można ustawiać w piętra
- ▶ Wytrzymały
- ▶ Stal nierdzewna
- ▶ Autoklawowalny

Dostępne dla worków w rozmiarach: 80 mL, 100 mL, 400 mL, 3500 mL

Specyfikacja techniczna

BagRack®	80/100 mL	400 mL	3500 mL 4 worki	3500 mL 2 worki
Wymiary (s x d x w)	13 x 27.5 x 15 cm	20.5 x 35.5 x 21 cm	43 x 37 x 37 cm	35.5 x 20.5 x 20 cm
Liczba worków	11	10	4	2
Nr katalogowy	221 010	221 040	221 350	221 352

BagClip®

Klipsy do zamykania worków

BagClip® umożliwia tymczasowe zamknięcie każdego typu worka.



Zalety

- ▶ Poręczne i łatwe w użyciu
- ▶ Szczelne dla gazów i cieczy
- ▶ Brak kontaktu z próbką
- ▶ Brak kontaktu ze zgrzewami wewnętrznymi
- ▶ Wytrzymałe i długotrwałe

BagClip®	80/100 mL	400 mL	3500 mL
Długość (biała część)	130 mm	195 mm	395 mm
W opakowaniu szt.	50	50	50
Nr katalogowy	231 010	231 040	231 350

BagOpen®

Stojak do worków

BagOpen® łatwo otwiera worek bez żadnego kontaktu z próbką. Wtedy pipetowanie jest proste.



Stabilny i wytrzymały!

Zalety

- ▶ Wytrzymały
- ▶ Stabilna podstawa
- ▶ Niełamiące się poliwęglanowe ścianki

Dostępny dla worków w rozmiarach:
80 mL, 100 mL, 400 mL, 3500 mL

Specyfikacja techniczna

BagOpen®	80/100 mL	400 mL	3500 mL
Długość	9 x 4.6 x 17 cm	15 x 7.5 x 25 cm	32 x 14.4 x 43.6 cm
Objętość	80/100 mL	400 mL	3500 mL
Nr katalogowy	211 010	211 040	211 350

BagSeal®

Urządzenie zgrzewające

BagSeal® umożliwia ściśle i szczelne zapieczętowanie worka (z/bez filtra) z gwarancją szczelności i braku wycieków.



Zalety

- ▶ Duże połączenie: 245 mm x 5 mm
- ▶ Zmienny czas zgrzewania
- ▶ Stal nierdzewna
- ▶ Sygnalizacja LED końca zgrzewania

Specyfikacja techniczna

	BagSeal®
Zasilanie	100-127/220-240V - 50/60Hz
Wymiary (s x d x w)	37 x 27.5 x 32 cm
Waga	10.8 kg
Nr katalogowy	261 000

PetriPile®

Statyw na płytki Petriego

PetriPile® zapewnia bezpieczne przenoszenie, transport i magazynowanie płytek Petriego.



Zalety

- ▶ Na 16 do 36 płytek
- ▶ Możliwe ustawianie w stosy
- ▶ Autoklawowalny
- ▶ Stal nierdzewna

Dostępny dla płytek o średnicach:
ø 55 mm, ø 65 mm, ø 90 mm, ø 150 mm

Specyfikacja techniczna

PetriPile®	Ø 55	Ø 65	Ø 90	Ø 150
Wymiary (s x d x w)	27.5 x 21 x 13 cm	31 x 22 x 13.5 cm	37.5 x 26 x 13 cm	37.5 x 35.5 x 13.5 cm
Liczba płytek	36			16
Średnica	55 mm	65 mm	90 mm	150 mm
Nr katalogowy	241 055	241 065	241 090	241 150

FlexiPump®

Teraz dozowanie jest proste



Zaprojektowana dla mikrobiologów

- Wybór 3 trybów dozowania:
 - Ciągły
 - Dawka (określona objętość)
 - Multi-dawka (określona objętość, z regulowaną przerwą między odmierzeniem każdej dawki)
- 32 edytowalne programy
- Obrotowy przycisk sterowania ułatwiający nawigację

Łatwa kalibracja

- Instrukcja krok po kroku na wyświetlaczu urządzenia

Precyzyjna kontrola przepływu

- Dokładność do 1 %
- Objętość odmierzanej dawki od 50 μ L do 99 L
- W pełni autoklawowalny zespół dozujący

Nie wymaga konserwacji

- Wytrzymała poliwęglanowa pokrywa i obudowa ze stali nierdzewnej
- Wysokiej jakości głowice pompujące Watson Marlow™

Łatwe dozowanie

- Udoskonalona kontrola dozowania dzięki stosowaniu pistoletu dozującego i regulowanego ramienia
- Seryjne porcjowanie:



Pożywek

np.: 9 mL do probówki testowej



Pożywka

np.: 18 mL na płytkę Petriego



Innych rozcieńczeni-czalników

np.: 90 mL lub 225 mL do butelki lub worka do stomachera



FlexiPump® pompy perystaltyczne umożliwiające seryjne dawkowanie pożywek, agarów i rozcieńczalników w zakresie 50 µL do 99 L.



[Prezentacja video
www.interscience.com](http://www.interscience.com)

Transfer wyników:



FlexiPump®

- Pojedyncza głowica pompująca z 3 rolkami
- Dostarczana z jednym zestawem dozującym (węże o średnicy wewnętrznej 3.2 mm)
- Szybkość przepływu do 1.25 L/min.
- Objętość dawki: 50 µL do 99 L.

FlexiPump® Pro

- Podwójna głowica pompująca z 6 rolkami:
 - podwójna poręczycja
 - podwójna szybkość przepływu
- Dostarczana z 2 zestawami dozującymi (węże o średnicy wewnętrznej 3.2 mm i 6.4 mm)
- Szybkość przepływu do 2.5 L/min.
- Objętość dawki: 50 µL do 99 L
- Komunikacja: USB, RS 232

Zawartość opakowania: 1 lub 2* perystaltyczne głowice pompujące Watson Marlow™, 1 zestaw dozujący 3.2 mm (dysza + łącznik butelki GL 45 + filtr + węże + obciążnik węży), 1 zestaw dozujący 6.4 mm*, instrukcja użytkownika, kabel zasilający, kabel USB*, darmowa próbka worków z filtrem. (* tylko z FlexiPump® Pro)

Specyfikacja techniczna

	FlexiPump®	FlexiPump® Pro
Wielkość dawki	50 µL do 99 L	
Zasilanie	100-240 V~ - 50-60 Hz	
Wymiary (s x d x w)	15.5 x 27 x 21 cm	15.5 x 32 x 21 cm
Waga	5.2 kg	5.4 kg
Nr katalogowy	561 000	562 000

Wyposażenie opcjonalne



Pistolet ręczny
Ref. 561 001

Regulowane ramię dozujące
Ref. 561 002

Pedał nożny
Ref. 507 008

Drukarka
Ref. 410 150

Niezależny stojak na 2 worki
Ref. 513 015

Typowe zastosowania

- napełnianie probówek 9 mL do rozcieńczeń
- zalewanie płytek Petriego 18 mL
- Napełnianie butelek lub worków 90 mL lub 225 mL

Zalety

- ▶ Precyzyjna kontrola przepływu: do 1 % dokładności
- ▶ Łatwa kalibracja
- ▶ Brak ryzyka kontaminacji: autoklawowalny zestaw dozujący

Spiral[®] Dlaczego wybrać metodę Spiral[®]?

ISO
7218ISO
4833-2FDA BAM
Bacteriological Analytical
ManualAOAC
977.27

Metoda Spiral[®] umożliwia zwiększenie liczby oznaczeń wykonywanych w laboratorium. Umożliwia wykonywanie wystandaryzowanych posiewów bakterii z czułością od 100 do 1×10^7 jtk/mL na 1 płytce Petriego. Nie ma konieczności wykonywania szeregu rozcieńczeń.

Metoda posiewu manualnego

Metoda wymaga powtarzania czynności: niezbędne są co najmniej **4 rozcieńczenia i 4 kolejne posiewy** aby otrzymać jedną dobrą i nadającą się do odczytu płytkę Petriego.

rozcieńczenie 1/10 rozcieńczenie 1/10 rozcieńczenie 1/10 rozcieńczenie 1/10

przeniesienie 0.1 mL przeniesienie 0.1 mL przeniesienie 0.1 mL przeniesienie 0.1 mL

1-sza płytka Petriego 2-ga płytka Petriego 3-cia płytka Petriego 4-ta płytka Petriego

inkubacja inkubacja inkubacja inkubacja

~~OK~~ ~~OK~~ OK ~~OK~~

Automatyczna metoda Spiral[®]

Z tą metodą analizę wykonujemy na **1 płytce Petriego!**

+ próbka
- próbka

Wszystkie rozcieńczenia na 1 płytce Petriego!

- 100 do 1×10^7 jtk/mL na jednej płytce Petriego
- Mniej materiałów zużywalnych: oszczędność do 75 %!
- Pełny cykl posiewu w 25 sekund!

inkubacja
OK

easySpiral® Urządzenia do posiewu Spiral®

Wysokowydajne, automatyczne urządzenie do posiewów, easySpiral®, gwarantuje wystandaryzowany i programowalny posiew bez konieczności wykonywania kolejnych rozcieńczeń, w zaledwie 25 sekund.

 [Prezentacja video
www.interscience.com](http://www.interscience.com)



Transfer wyników:



easySpiral®

- Sterowanie mikroprocesorem
- Tryby posiewu: wykładniczy i kołowy
- Średnica płytki Petriego: 90 mm
- Zaprogramowana objętość: 50 or 100 μ L
- Oznaczenie w jtk/mL: od 300 do 1.3×10^5 CFU/mL

easySpiral Pro®

- Sterowanie mikroprocesorem
- Tryb posiewu: wykładniczy, kołowy i stały
- Średnica płytki: 90 lub 150 mm
- Zaprogramowana objętość: 50, 100 lub 200 μ L
- Zakres zliczania: od 100 do 10^7 jtk/mL Analiza mikrobiologiczna
- Objętość programowana przez USB: od 10 do 1000 μ L
- Transfer wyników: Excel™, LIMS
- Kompatybilny z systemem identyfikowania DataLink™ (zobacz strona 39)

Zawartość opakowania: 1000 kubeczków, 1 pudełko EnzyClear®, 1 testowy barwnik niebieski, 4 zestawy łączników do butelek GL45, siatka do obliczeń: 90 mm & 150 mm*, statyw na pojemnik testowy, kabel zasilający, instrukcja użytkownika, talerz na płytkę Petriego 90 i 150 mm*, oprogramowanie na CD-ROM*/kabel USB*, strzykawka z silikonowym wężykiem, igła inokulacyjna, 1 zestaw 2 filtrów, 1 zestaw podwójnych łączników GL45

Specyfikacja techniczna

	easySpiral®	easySpiral Pro®
Zasilanie	100-240V~ 50-60Hz	
Wymiary (s x d x w)	40 x 41.5 x 29 cm	
Waga	16.4 kg	
Nr katalogowy	412 000	413 000

(*Tylko dla easySpiral Pro®)

Wyposażenie opcjonalne



Ochronna obudowa dla płytek
Ref. 413 001



dataLink™*
Ref. 410 100



Kuwetki DB50
Ref. 415 100



Czytnik kodów kreskowych
Ref. 522 000

ISO
7218

ISO
4833-2

FDA BAM
Bacteriological Analytical
Manual

AOAC
977.27

Zasady etody Spiral®:

Próbka nanoszona jest na powierzchnię obracającej się płytki Petriego za pomocą precyzyjnie odmierzającej mikropompy, zgodnie z zasadą logarytmicznie malejącej spirali Archimedesesa, od centrum do brzegu płytki.

Odpowiednio do ustawień, posiew odpowiada 3 lub 4 rozcieńczeniom wykonywanym tradycyjną metodą. Nanoszona objętość jest ściśle określona i znana w każdym punkcie płytki Petriego.

Po inkubacji kolonie widoczne są na powierzchni płytki w postaci spiralnego śladu. Liczenie może być wykonane manualnie za pomocą siatki lub Scan® 100, lub automatycznie z zastosowaniem liczników kolonii takich jak interscience Scan® 300, Scan® 500, Scan® 1200 lub Scan® 4000.

Zastosowania

- Analizy mikrobiologiczne
- Kontrola: jakości żywności, kinetyki bakterii, MICantybiotyków, kosmetyków (testy konserwacji), farmaceutyków

Zalety

- ▶ **Czułość:** od 100 do 1×10^7 jtk/mL
- ▶ **Pełny cykl w 25 sekund**
- ▶ **Opatentowany system dezynfekcji**
- ▶ **Objętość programowalna przez USB**
- ▶ **Redukcja kosztów do 75 %**

easySpiral Dilute®

Rewolucja w wykonywaniu serii rozcieńczeń!



Kompaktowy

- 40 cm szerokości, może być używany wewnątrz jak i poza komorami laminarnymi
- Obudowa ze stali nierdzewnej

Wysoka precyzja

- Szklana strzykawka o typowej precyzji 0.5 %
- Nigdy więcej kalibracji pipet



Automatyczna dezynfekcja

- System czyszczenia w oparciu o technologię przepływu
 - Brak kontaminacji krzyżowej
- OPATENTOWANE**

Duża pojemność

- 2 autoklawowalne butelki (rozcieńczalnik & środek dezynfekujący) i łączniki

Szybka automatyka

- Szybko obracające się ramię
 - 1 dezynfekcja, 5 rozcieńczeń i 1 posiew w 134 sek.
- OPATENTOWANE**

Łatwe wykonanie serii rozcieńczeń

- Wybór współczynnika rozcieńczenia
 - Automatyczne wykonanie rozcieńczenia 10^{-5} lub większego
 - Brak konieczności przygotowywania próbek 9 mL
- OPATENTOWANE**

Posiew jednym przyciskiem

- Wybór jednego z 4 trybów posiewu
- Posiew na płytce Petriego 55, 90 i 150 mm

easySpiral Dilute®

Automatyczne rozcieńczenia i posiew

ISO
7218

ISO
4833-2

FDA BAM
Bacteriological Analytical
Manual

AOAC
977.27

easySpiral Dilute® jest urządzeniem 2 w 1: automatyczne wykonywanie szeregu rozcieńczeń i posiew. Umożliwia wykonanie serii rozcieńczeń 5 x 1/10 i automatycznego posiewu na jednej płytce Petriego, z policzalnym zakresem 30 do 1x10¹² jtk/mL.

Podstawowe cechy

- Sterowanie mikroprocesorem
- Średnica płytek Petriego: 55 mm, 90 mm i 150 mm
- Pojemność strzykawki: 1000 µL
- Dozowane objętości: od 10 µL do 1000 µL
- Zaprogramowane dozowane objętości: 50 µL, 100 µL i 200 µL
- Zakres zliczania: od 30 do 1x10¹² jtk/mL Analiza mikrobiologiczna
- Tryby posiewu: wykładniczy, stały, kołowy, zalewowy
- 1 dezynfekcja + 5 rozcieńczeń + jeden pobór próbki +1 posiew w 1 rozcieńczenia: 134 sek.
- 1 dezynfekcja + 5 rozcieńczeń + jeden pobór próbki +1 posiew każdego rozcieńczenia: 234 sek.
- Czas napełniania i objętość programowane przez USB
- Mieszanie próbki przed wykonaniem rozcieńczenia/posiewu
- Transfer danych: Excel™ eksport, LIMS
- Opatentowany tryb circle (okręgi):
 - 3 rozcieńczenia na 90 mm płytce Petriego
 - 6 rozcieńczeń na 150 mm płytce Petriego
- Przepływowy sytem dezynfekcji iglicy, ciśnienie 8 bar (opatentowane)
- Pojemność posiewu tą samą próbką: 20 płytek Petriego (50 µL)
- Kompatybilny z systemem identyfikowania DataLink™ (zobacz strona 39)



 [Prezentacja video
www.interscience.com](http://www.interscience.com)

Transfer wyników:



Zastosowania

- Analizy mikrobiologiczne
- Automatyczne: serie rozcieńczeń/posiew

Zalety

- ▶ Prosty panel obsługi dla standardowych rozcieńczeń i posiewów
- ▶ Wykonanie dowolnej liczby rozcieńczeń
- ▶ Szybkość: dezynfekcja, 5 rozcieńczeń i 1 posiew w 134 sek.
- ▶ 50 % oszczędności czasu i materiałów zużywalnych

Zawartość opakowania: 1000 kubeczków, 1 testowy barwnik niebieski, 1 pudełko EnzyClear®, 4 zestawy łączników do butelek GL45, siatka do liczenia Spiral®: 90 i 150 mm, siatka do liczenia trybu circle: 90 i 150 mm, talerz do płytki Petriego 55 mm, talerz do płytki Petriego 90 mm i 150 mm, kabel zasilający, instrukcja użytkownika, oprogramowanie na CD-ROM, kabel USB, strzykawka z silikonowym wężem, igła inokulacyjna, 1 zestaw 2 filtrów, 1 zestaw podwójnych łączników GL45

Specyfikacja techniczna

	easySpiral Dilute®
Zasilanie	100-240V~ 50-60Hz
Wymiary (s x d x w)	40 x 41.5 x 29 cm
Waga	16.4 kg
Nr katalogowy	414 000

Wyposażenie opcjonalne



Ochronna obudowa dla płytek
Ref. 413 001



dataLink™
Ref. 410 100

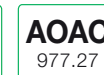


Kubeczki DB50
Ref. 415 100



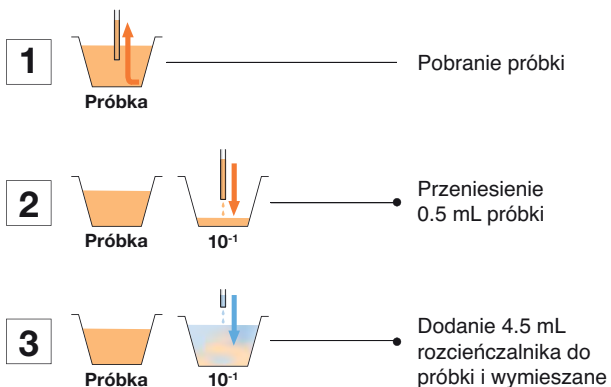
Czytnik kodów kreskowych
Ref. 522 000

easySpiral Dilute® Jak to działa?

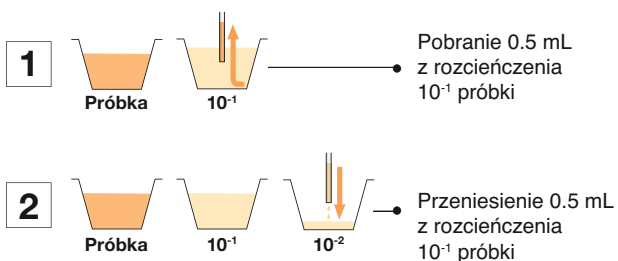


easySpiral Dilute® automatycznie wykonuje szereg rozcieńczeń i posiew w bardzo krótkim czasie, tylko 134 sekundy na 1 dezynfekcję, 5 rozcieńczeń i 1 posiew.

1. Cykl rozcieńczenia cycle



Powyższy cykl rozcieńczenia powtarzany jest dla następnej serii rozcieńczeń.



Cykl rozcieńczenia może być powtarzany dowolną liczbę razy.

2. Cykl posiewu cycle

Tryb Constant

Jednorodne naniesienie na całej powierzchni

50 μ L, 100 μ L, 200 μ L i programowane przez USB

Tryb Exponential

Naniesienie z malejącą koncentracją

50 μ L, 100 μ L, 200 μ L i programowane przez USB

Tryb Circle

3 rozcieńczenia na 1 płytce Petriego

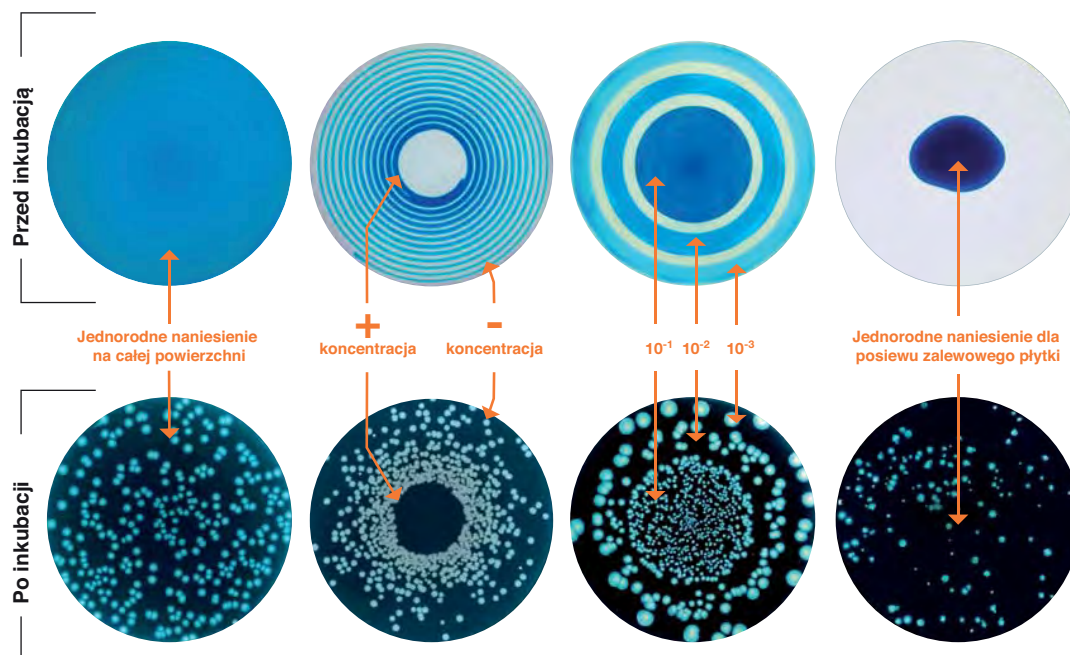
10 μ L wewnętrzny okrąg, 16 μ L środkowy okrąg i 25 μ L zewnętrzny okrąg

Tryb Pour

Jednorodne naniesienie dla posiewu zalewowego płytki*

50 μ L, 100 μ L, 200 μ L i programowane przez USB

Przykłady:



* W trybie Pour, easySpiral Dilute® nanosi próbkę na dno pustej płytki Petriego. Następnie użytkownik zalewa płytkę agarem on toptop.

Spiral[®] System: Ponad 35 lat doświadczenia

"Rozwiązanie oszczędzające tak dużo czasu jak to możliwe dla pracy twórczej"

Dr. Ed Campbell wynalazca metody Spiral[®]



François Jalenques i Dr. Ed Campbell

Posiew automatyczny

W 1973 Dr. Ed Campbell, badacz pracujący w FDA¹, wynalazł metodę Spiral[®] w celu zautomatyzowania rutynowych czynności przy oznaczaniu liczby bakterii.

Wraz z François Jalenques, fizykiem i założycielem interscience, opracowali i opatentowali tą metodę w 1992 dla zwiększenia wydajności i szybkości analiz. 3-cia generacja automatycznych urządzeń do posiewu firmy interscience, easySpiral[®]

wysiewa 1 płytkę bez konieczności wykonywania szeregu rozcieńczeń i inkubacji pośredniczących, o czułości od 100 do 10⁷ jtk/mL na 1 płytce Petriego.

easySpiral[®] oferuje szereg zalet:

- Brak ryzyka kontaminacji krzyżowej
- Wystandaryzowane operacje
- Wiarygodne, dokładne i szybkie wyniki
- Oszczędność do 75 % czasu, czynności i materiałów zużywalnych

ISO³ 4833-2 Standard

Technologia Spiral[®], zwalidowana przez A.O.A.C², ISO³ 4833-2, ISO³ 7218 jest oficjalną metodą badania żywności i produktów kosmetycznych, szybko stała się podstawą dla wielu zastosowań takich jak mikrobiologia żywności (...)

Rewolucja w wykonywaniu serii rozcieńczeń

W 2012 roku wprowadzono na rynek easySpiral Dilute[®], pierwsze urządzenie automatycznie wykonujące szereg rozcieńczeń i posiew. W 134 sekundy przeprowadza 1 dezynfekcję, 5 seryjnych rozcieńczeń oraz 1 posiew przy pełnej identyfikowalności.

¹ Food and Drug Administration, USA

² Association of Official Analytical of Chemists

³ International Organization for Standardization



1979
Spiral[®] DS



1996
Spiral[®] DS+



2010
easySpiral[®]



2012
easySpiral Dilute[®]

Scan[®] 100 Manualny licznik kolonii



Scan[®] 100 jest manualnym licznikiem kolonii wyposażonym w sytem oświetlenia LED i ergonomiczne oparcie dla dłoni. Technologia ciemnego pola zapewnia pośrednie, dokładne i kontrastowe oświetlenie kolonii. Zainstalowany port USB zapewnia bezbłędny eksport wyników do komputera bez konieczności posiadania specjalistycznego oprogramowania.

Podstawowe cechy

- Regulowana czułość powierzchni dotykowej
- Dla wszystkich pożywek: szalki Petriego ø 55, 65, 90, 150 mm, PetriFilm™, Compact Dry™...
- Wielofunkcyjny wyświetlacz cyfrowy
- Zakres liczenia: od 0 do 1999 CFU
- Port USB: łatwy transfer danych przez dowolne oprogramowanie (PC/Mac)
- Technologia Dark Field (ciemne pole) dla kontrastowego oświetlenia kolonii
- Regulacja sygnalizatora liczenia: 4 poziomy dźwięku
- Regulowana intensywność LED
- Dostosowany do każdego pisaka
- Wbudowana szuflada

Porównanie oświetlenia standardowego i oświetlenia Scan[®] 100

Standardowe oświetlenie neonowe:

Światło jest rozproszone, agar i kolonie stają się żółtawe. Wynik: kontrast nie jest idealny.

Kolonie są trudne do policzenia.



Technologia Dark Field (ciemne pole):

Światło jest rozproszone, a kolonie są idealnie widoczne na ciemnym tle. Wynik: oświetlenie jest dokładne a kontrast optymalny.

Kolonie są łatwe do policzenia.



www.interscience.com

Zaawansowana technologia:



Soczewka powiększająca na elastycznym ramieniu

Transfer wyników:



Dostarczane z urządzeniem: szybka instrukcja użytkownika, białe tło, adapter do płytek Petriego 90 mm, kabel zasilający, kabel USB, czarny marker pen.

Specyfikacja techniczna

	Scan [®] 100
Zasilanie	100-240V~ 50-60Hz
Wymiary (s x d x w)	25 x 33 x 17.5 cm
Waga	4.6 kg
Nr katalogowy	435 000

Wyposażenie opcjonalne



Szklka powiększająca na giętkim ramieniu
Ref. 435 001



Siatki Spiral[®]: przezroczysta i biała, rozpraszająca siatka
3 modele:
Spiral DS[®] 90/150 mm - Ref. 435 010
easySpiral[®] 90 mm - Ref. 435 030
easySpiral[®] 150 mm - Ref. 435 035



Siatka Wolffhuegela: przezroczysta i biała, rozpraszająca siatka
Ref. 435 020

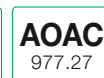


Adaptory: dla Petrifilm™, Sanita-kun™, Compact Dry™
Ref. 435 002

Zalety

- ▶ Obudowa ze stali nierdzewnej, bardzo wytrzymała
- ▶ Trwałe, białe oświetlenie LED z regulowaną intensywnością
- ▶ Oświetlenie Dark Field
- ▶ Ergonomiczna podpórka dla dłoni
- ▶ Eksport wyników przez USB

Scan[®] 300 Automacyjny licznik kolonii



Scan[®] 300 jest automatycznym licznikiem kolonii posiadającym podstawowe funkcje umożliwiające liczenie automatyczne. Zaprojektowany specjalnie dla mikrobiologii żywności i środowiskowej (PCA, VRBG, MRS...).

Podstawowe cechy

- Kolorowa kamera CMOS, zoom x 28, soczewka M12, rozdzielczość 1 megapixela
- 6 kombinacji oświetlenia i tła
- Ruchoma przesłona tła
- Jasność, kontrast i czułość są automatycznie optymalizowane przez oprogramowanie
- Minimalna wykrywana wielkość kolonii: 0.1 mm
- Automaticzna separacja zlanych kolonii i czynnik stef zahamowania
- Tworzenie wielokątnych obszarów wyłączonych z liczenia
- Trwałe oświetlenie LED
- Eksport danych do wydruku; powtarzalność sesji, Excel[™], PDF, jpg, png, bmp, xls
- Oprogramowanie w językach: angielskim, francuskim, japońskim, chińskim, rosyjskim, hiszpańskim, Niemiecki
- Kompatybilny z systemem identyfikowania DataLink[™] (zobacz strona 39)
- Zintegrowana część CFR21 11: szyfrowana ścieżka audytu, 3 poziomy użytkownika



www.interscience.com

Minimalna wykrywana wielkość kolonii: 0.1 mm

Liczenie na



Zaawansowana technologia:



Transfer wyników:



Urządzeniem: oprogramowanie Scan[®] na CD-ROM, instrukcja użytkownika, przewód zasilania, 2 płytki walidujące.

Specyfikacja techniczna

	Scan [®] 300
Rozdzielczość	1 megapixel
Zasilanie	100-240 V - 50-60Hz
Wymiary (s x d x w)	28.5 x 26.5 x 29 cm
Waga	8.4 kg
Nr katalogowy	436 300

Wyposażenie opcjonalne



Czytnik kodów kreskowych
Ref. 522 000



Adapter do płytek 55 mm
Ref. 436 005



dataLink[™]
Ref. 410 100

Zalety

- ▶ Natychmiastowe wyniki
- ▶ Zapisywanie danych: automatyczne zapisywanie zdjęć i wyników
- ▶ Współpraca z LIMS i czytnikiem kodów kreskowych
- ▶ Eksport danych do Excel[™]
- ▶ Minimalna wykrywana wielkość kolonii: 0.1 mm

Scan[®] 500

Automatyczny licznik kolonii i czytnik stref zahamowania



Scan[®] 500 jest automatycznym licznikiem kolonii zapewniającym szybkie i wydajne liczenie kolonii na większości popularnych nośników. Scan[®] 500 gwarantuje doskonałą powtarzalność oraz automatyczne zapisywanie zdjęć i wyników.

Podstawowe cechy

- Kolorowa kamera CMOS, zoom x 28, soczewka M12, rozdzielczość 1 megapixela
- 6 kombinacji oświetlenia i tła
- Ruchoma przesłona tła
- Jasność, kontrast i czułość są automatycznie optymalizowane przez oprogramowanie
- Minimalna wykrywana wielkość kolonii: 0.1 mm
- Automaticzna separacja zlanych kolonii i czytnik stref zahamowania
- Tworzenie wielokątnych obszarów wyłączonych z liczenia
- Trwałe oświetlenie LED
- Eksport danych do wydruku; powtarzalność sesji, Excel[™], PDF, jpg, png, bmp, xls
- Oprogramowanie w językach: angielskim, francuskim, japońskim, chińskim, rosyjskim, hiszpańskim, Niemiecki
- Kompatybilny z systemem identyfikowania DataLink[™] (zobacz strona 39)
- Zintegrowana część CFR21 11: szyfrowana ścieżka audytu, 3 poziomy użytkownika
- **Odczyt stref zahamowania zgodnie z EUCAST, CA-SFM, CLSI i edytowalną bazą**
- **Wykrywa i liczy do 7 kolorów na jednej płytce + jeden kolor do wykluczenia**



www.interscience.com

Minimalna wykrywana wielkość kolonii: 0.1 mm

Liczenie na



Posiew powierzchniowy / zalewowy Posiew Spiral[®] Chromogenne Płytki Petriego

czytnik stref zahamowania



Antybiogramy

Zgodność:



Zaawansowana technologia:



Transfer wyników:



Dostarczane z urządzeniem: oprogramowanie Scan[®] na CD-ROM, instrukcja użytkownika, przewód zasilający, 3 płytki walidacyjne.

Specyfikacja techniczna

	Scan [®] 500
Rozdzielczość	1 megapixel
Zasilanie	100-240 V - 50-60Hz
Wymiary (s x d x w)	28.5 x 26.5 x 29 cm
Waga	8.4 kg
Nr katalogowy	436 000

Wyposażenie opcjonalne



Czytnik kodów kreskowych
Ref. 522 000



Adapter do płytek 55 mm
Ref. 436 005



dataLink[™]
Ref. 410 000

Zalety

- ▶ Natychmiastowe wyniki
- ▶ Zapisywanie danych: automatyczne zapisywanie zdjęć i wyników
- ▶ Współpraca z LIMS i czytnikiem kodów kreskowych
- ▶ Eksport danych do Excel[™]
- ▶ Minimalna wykrywana wielkość kolonii: 0.1 mm

Scan[®] 1200

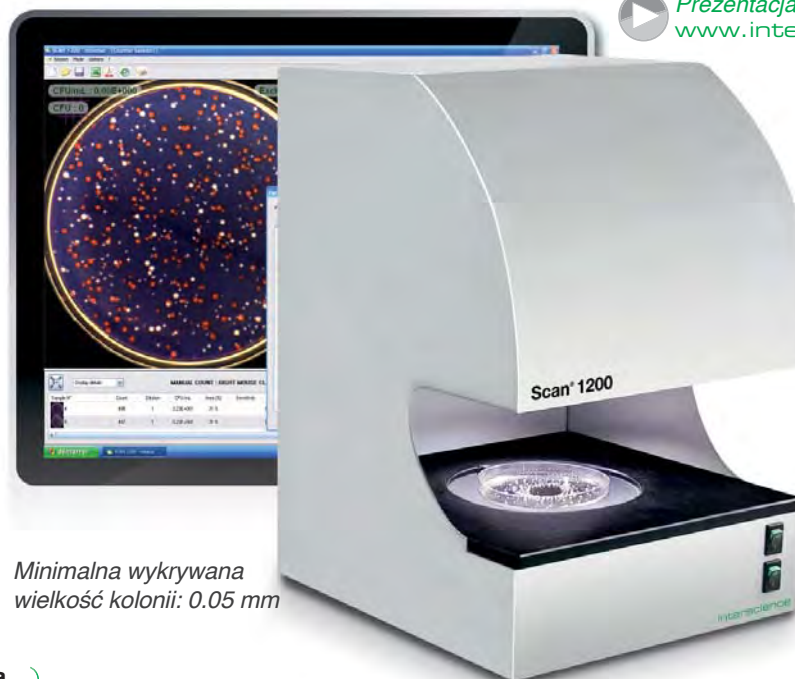
Automatyczny licznik kolonii i czytnik stref zahamowania



Scan[®] 1200, automatyczny licznik kolonii wysokiej rozdzielczości, umożliwia przystosowanie do wszystkich mediów stosowanych w laboratorium. Komfort użytkowania i dokładne, doskonale powtarzalne i automatycznie zapisywane wyniki.

Podstawowe cechy

- 6 kombinacji oświetlenia i tła
- Ruchoma przesłona tła
- Jasność, kontrast i czułość są automatycznie optymalizowane przez oprogramowanie
- Automatyczny licznik kolonii i czytnik stref zahamowania
- Tworzenie wielokątnych obszarów wyłączonych z liczenia
- Trwałe oświetlenie LED
- Eksport danych do wydruku; powtarzalność sesji, Excel[™], PDF, jpg, png, bmp, xls
- Oprogramowanie w językach: angielskim, francuskim, japońskim, chińskim, rosyjskim, hiszpańskim, Niemiecki
- Kompatybilny z systemem identyfikowania DataLink[™] (zobacz strona 39)
- Zintegrowana część CFR21 11: szyfrowana ścieżka audytu, 3 poziomy użytkownika
- Odczyt stref zahamowania zgodnie z EUCAST, CA-SFM, CLSI i edytowalną bazą
- Wykrywa i liczy do 7 kolorów na jednej płytce + jeden kolor do wykluczenia
- **Minimalna wykrywana wielkość kolonii: 0.05 mm**
- **Kolorowa kamera CMOS, zoom x 28, soczewka M12, rozdzielczość 1.2 megapixela**



Minimalna wykrywana wielkość kolonii: 0.05 mm

www.interscience.com

Liczenie na

Posiew powierzchniowy / zalewowy Posiew Spiral[®] Chromogenne Płytki Petriego Sanita-kun[™] Compact Dry[™] Membrany filtracyjne

czytnik stref zahamowania

Antybiogramy

Zgodność:



Zaawansowana technologia:



Transfer wyników:



Dostarczane za urządzeniem: oprogramowanie Scan[®] na CD-ROM, instrukcja użytkownika, przewód zasilający, 3 płytki walidacyjne.

Specyfikacja techniczna

	Scan [®] 1200
Resolution	1.2 megapixel
Power	100-240 V - 50-60Hz
Size (w x d x h)	28.5 x 26.5 x 37.5 cm
Weight	9.4 kg
Reference	437 000

Wyposażenie opcjonalne



Czytnik kodów kreskowych
Ref. 522 000



Adapter - 3 modele:
Adapter dla Petrifilm - Ref. 437 002
Adapter dla Sanita-kun[™] - Ref. 437 001
Adapter dla Compact Dry[™] - Ref. 437 004



Adapter do płytek 55 mm
Ref. 436 005



dataLink[™]
Ref. 410 100

Zalety

- ▶ Natychmiastowe wyniki
- ▶ Zapisywanie danych: automatyczne zapisywanie zdjęć i wyników
- ▶ Współpraca z LIMS i czytnikiem kodów kreskowych
- ▶ Eksport danych do Excel[™]
- ▶ Minimalna wykrywana wielkość kolonii: 0.05 mm

Scan[®] 4000

Nieźródlna jakość obrazu



Kamera o ultra wysokiej rozdzielczości

- Kamera CCD ultra HD 5 megapikseli
- Zoom cyfrowy x 69
- Obraz z kamery na żywo

NOWOŚĆ

Rozproszone źródło światła

- Zapobieganie obdiciu światła w kamerze

Zintegrowany CFR21 część 11

- Podpis elektroniczny, ścieżka audytu i zabezpieczenie wyników

Biała kopuła LED

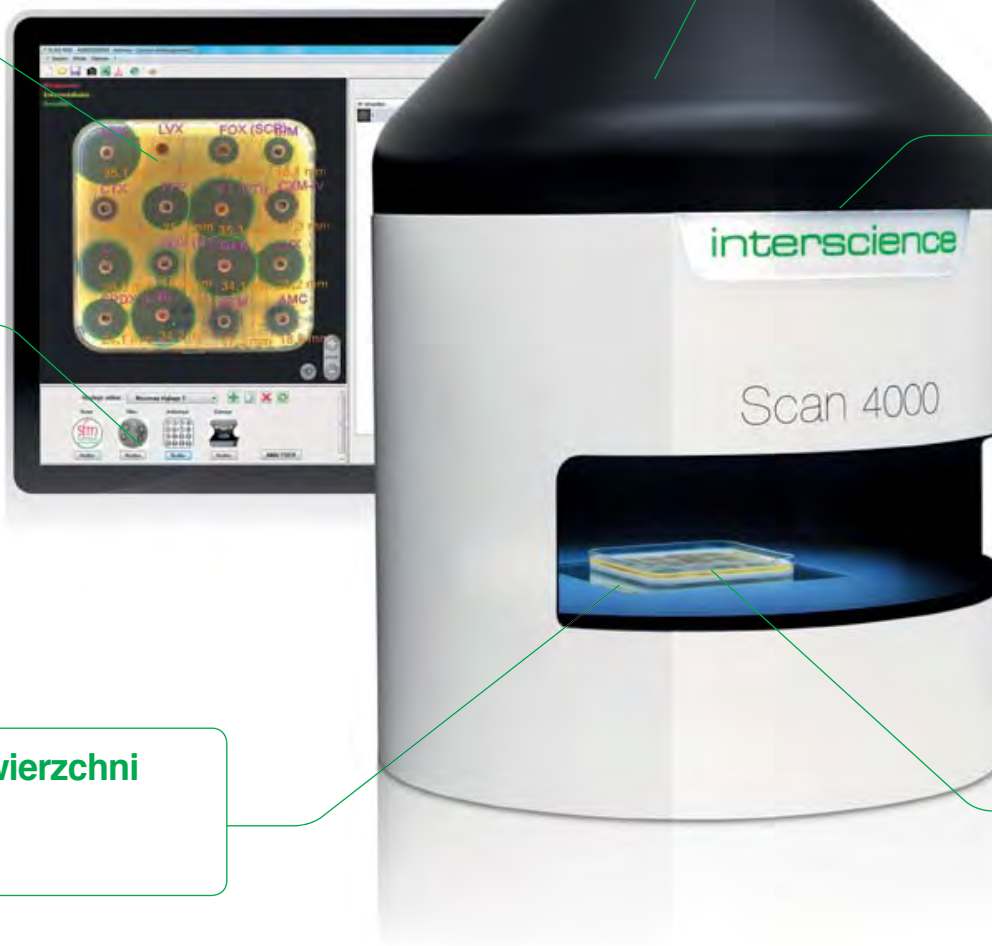
- Białe rozproszone oświetlenie LED bez refleksów i cieni

Odczyt na 100 % powierzchni płytki Petriego

- Automatykzna detekcja i zoom

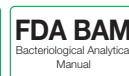
Najdokładniejszy odczyt dostępny na rynku

- Okrągłe płytki Petriego o średnicy od 55 do 150 mm
- Kwadratowe płytki Petriego o boku 120 mm



Scan[®] 4000

Automatyczny licznik kolonii i czytnik stref zahamowania



Scan[®] 4000 jest automatycznym licznikiem kolonii o obrazie ultra HD i czytnikiem stref zahamowania. Dostosowany do wszystkich rozmiarów płytek Petriego i pożywek. System oświetlenia wysokiej jakości gwarantuje wygodę użytkowania, wysoką dokładność oraz doskonałą powtarzalność.

[Prezentacja video
www.interscience.com](http://www.interscience.com)

NOWOŚĆ

Najważniejsze cechy

- Jasność, kontrast oraz czułość są optymalizowane poprzez oprogramowanie
- Automatyczne oddzielanie skupisk kolonii
- Tworzenie wielokątnych stref wykluczeń
- Eksport danych do wydruku, Excell[™], PDF, jpg, png, bmp, xls, powtarzalna sesja
- Oprogramowanie w językach: francuski, angielski, japoński, chiński, rosyjski, hiszpański, niemiecki
- Kompatybilny z systemem identyfikowania DataLink[™] (zobacz strona 39)
- Zintegrowany CFR21 część 11: szyfrowana ścieżka audytu, 3 poziomy użytkowników
- Odczyt stref zahamowania zgodnie z EUCAST, CA-SFM, CLSI i edytowalną bazą danych
- Wykrywa i zlicza 7 kolorów na tej samej płytce + jeden kolor do wykluczenia
- Minimalny rozmiar wykrywanych kolonii: 0.05 mm
- 7 kombinacji oświetlenia i tła
- Kolorowa kamera CCD Ultra HD, zoom x 69, japońskie soczewki ultra HD, rozdzielczość 5 megapikseli
- Zliczanie kolonii na okrągłych płytkach Petriego o średnicy od 55 do 150 mm i kwadratowych 120 mm
- Czarne/białe tło bez zastosowania części ruchomych
- Białe oświetlenie LED: bez refleksów i cieni
- Odczyt na 100 % powierzchni płytki Petriego.
- Dwukierunkowość z SIL/LIMS



Minimalna wykrywana wielkość kolonii:
0.05 mm

Liczenie na

Posiew powierzchniowy/zalewowy Posiew Spiral[®] Chromogenne Płytki Petriego Petrifilm[™] Sanita-kun[™] Compact Dry[™] Membrany filtracyjne Ø 150 mm

czytnik stref zahamowania

Ø 90 mm 120 mm

Zaawansowana technologia:



Transfer wyników:



Dostarczane z: oprogramowanie Scan[®] na CD-ROM, instrukcja użytkownika, przewód zasilający, 3 płytki walidacyjne

Specyfikacja techniczna

	Scan [®] 4000
Rozdzielczość	5 megapixel
Zasilanie	100-240 V - 50-60Hz
Wymiary (s x d x w)	47 x 47 x 64 cm
Waga	25 kg
Nr katalogowy	438 000

Wyposażenie opcjonalne



Zgodność:



Zalety

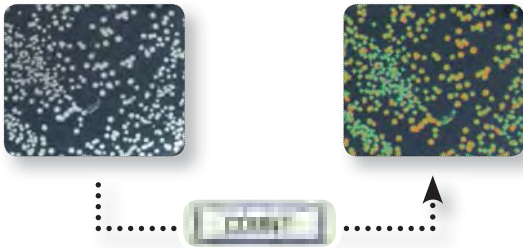
- ▶ Obraz w wysokiej rozdzielczości HD
- ▶ Kąt oświetlenia płytki 360° bez efektu obdicia i cienia
- ▶ Najszerszy zakres odczytu z urządzeń dostępnych na rynku

Scan® Oprogramowanie do liczenia kolonii i czytnik stref zahamowania

Oprogramowanie Scan® dostarczane jest z automatycznymi licznikami kolonii Scan®. Oprogramowanie zapewnia szybkie i wydajne liczenie kolonii na wielu pożywkach z szeroką możliwością eksportu wyników.

Natychmiastowe wyniki

Dzięki wyświetlaniu obrazu płytek w czasie rzeczywistym na komputerze, zlicza do **1000 jtk/sekundę** dla wszystkich pożywek. Każda policzona kolonia jest zaznaczana krzyżykiem a wynik jest automatycznie zapisywany.



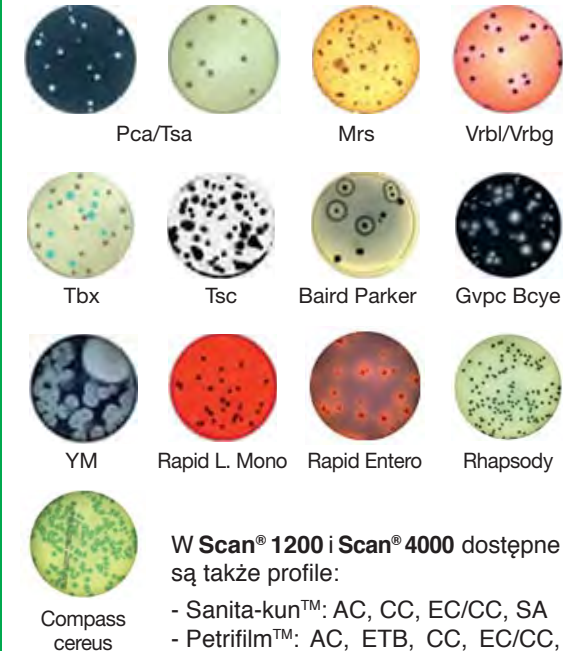
Detekcja koloru & pożywki chromogenne

Scan® 500, Scan® 1200 i Scan® 4000 mogą czytać agary chromogenne i rozróżniać kolonie po kolorach: **do 7 różnych kolorów na jednej płytce Petriego**. Ustawione parametry można zapisać i wykorzystać przy kolejnych liczeniach na płytkach chromogennych.



Bez ustawiania

Wybrać zainstalowane fabrycznie profile dla płytek Petriego:

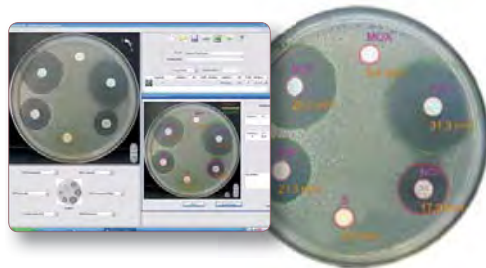


W Scan® 1200 i Scan® 4000 dostępne są także profile:

- Sanita-kun™: AC, CC, EC/CC, SA
- Petrifilm™: AC, ETB, CC, EC/CC, EC
- Compact Dry™: TC, CF, EC, ETB

Analiza antybiogramów

Pomiar strefy zahamowania daje natychmiastowe wyniki skuteczności antybiotyków przez pomiar średnicy efektu ich działania. Wyniki R.I.S (Resistant/Intermediate/Susceptible) są natychmiast zaznaczane kolorami.



Bezpieczeństwo sesji

Sesje pracy są zabezpieczone indywidualnym kodem operatora, bezpieczeństwo każdej operacji jest niezmiennie. Zgodne z CFR 21 część 11:

- bezpieczeństwo systemów
- kontrola operacyjna
- zarządzanie dokumentami.

CFR 21
part 11



**DARMOVA WERSJA
DEMO POBIERZ
OPROGRAMOWANIE SCAN®**

www.interscience.com

Plate & count system[®] z dataLink[™]

*Zwiększ potencjał
Twojego laboratorium!*



easySpiral Dilute[®] i Scan[®] 4000

dataLink[™] zapewnia pełną identyfikowalność dla analiz mikrobiologicznych od etapu posiewu do zliczania kolonii z easySpiral[®] i automatycznym licznikiem koloni Scan[®].

Wszystkie dane posiewu (objętość, czas, tryb...) są przechowywane na etykiecie Datamatrix lub etykiecie kodu QR umieszczonej na płytce Petriego. Żadna baza danych nie jest potrzebna.

Po inkubacji etykieta Datamatrix jest skanowana i odczytywana przez oprogramowanie Scan[®] i zawiera wszystkie informacje ustawień od etapu posiewu do zliczania koloni.

Wystarczy nacisnąć "COUNT". Oszczędność czasu na braku wprowadzania powtórnie danych wejściowych i unikaniu potencjalnych błędów. Eksport wyników, obrazów i komentarzy do LIMS*, Excel[™], PDF, JPEG.

▶ Zabezpieczenie analiz

- Pełna identyfikowalność
- Bez możliwości występowania błędów

▶ Oszczędność

- Brak ręcznego wprowadzania danych wejściowych
- Ustawienia automatyczne na liczniku koloni Scan[®]

▶ Przyjazny w użyciu

- System samodzielny
- Brak bazy danych i korzystania z sieci

KROK 1



Posiew za pomocą easySpiral[®] Pro lub Dilute. Oprogramowanie easySpiral[®] zbiera dane posiewu.

KROK 2



Wydruck etykiety z kodem Datamatrix. Nakleić etykietę na płytce Petriego i umieścić płytkę w inkubatorze.

... inkubacja 24-72 godziny

KROK 3



Po inkubacji zeskanować kod Datamatrix. Licznik koloni Scan[®] automatycznie dostosowuje się do danych zawartych na etykiecie Datamatrix. Kliknąć "COUNT". Eksport danych.

* sprawdzić zgodność LIMS

Anabac®

Dezodorant do autoklawów

Anabac® zapewnia przyjemny i świeży zapach w laboratorium po autoklawowaniu.
Wybierz jeden z 5 zapachów!



Classic
Silny zapach

Ekstrakt mięty i eukaliptusa



Poma
Świeży zapach

Ekstrakt jabłkowy



Citrus
Zapach tonizujący

Ekstrakt cytrynowy



Floral
Zapach wiosenny

Ekstrakt kwiatowy



Peach
Zapach słodki

Ekstrakt brzoskwinowy

Świeży zapach w Twoim laboratorium!



Wnętrze autoklawu
wydziela
nieprzyjemny
zapach.



Wrzucić 1 kapsułkę do
wody w autoklawie lub
do naczynia z wodą.



Powietrze jest
oczyszczone dzięki
Anabac®

Zastosowania

- Środowisko pracy pachnie przyjemnie
- Kapsułka rozpuszcza się bez pozostałości i nie ma wpływu na skuteczność procesu autoklawowania

Zalety

- ▶ **Komfort pracy**
- ▶ **Do użytku z każdym autoklawem**
- ▶ **Bezpieczne dla procesu autoklawowania**
- ▶ **Francuskie ekstrakty perfumowane**
- ▶ **100 % biodegradowalne**

Specyfikacja techniczna

Anabac®	Classic	Poma	Citrus	Floral	Peach
W opakowaniu szt.			100		
Nr katalogowy	320 100	320 200	320 300	320 400	320 500

Specyfikacje produktów



Zamawiając paletami oszczędzasz pieniądze



WORKI DO HOMOGENIZACJI	Nr kat.	Opak. [szt.]	Opakowanie	Maksymalna objętość homogenizacji	Użytkowa objętość	Wymiary pudeł-ka	Waga brutto
BagFilter®: worki z filtrem bocznym							
BagFilter® P 400	111 425	500	25	400 mL	50 - 300 mL	35 x 22 x 15 cm	5.0 kg
BagFilter® P 400 unmarked	111 000	500	25	400 mL	50 - 300 mL	35 x 22 x 15 cm	5.0 kg
BagFilter® S 400	112 425	500	25	400 mL	50 - 300 mL	35 x 22 x 15 cm	5.0 kg
BagFilter® Pull-Up® 400	111 625	500	25	400 mL	50 - 300 mL	34 x 22 x 12 cm	5.3 kg
BagFilter P 2000	111 200	400	25	2000 mL	400 - 1500 mL	47.5 x 28.5 x 13.5 cm	6.7 kg
BagFilter® P 3500	113 510	100	10	3500 mL	400 - 3500 mL	41 x 33.5 x 11 cm	4.2 kg
BagPage®: worki z filtrem na całej powierzchni							
BagPage® 100	121 025	500	25	100 mL	5 - 50 mL	34 x 22 x 12 cm	2 kg
BagPage® + 400	122 025	500	25	400 mL	50 - 300 mL	34 x 22 x 26 cm	6 kg
BagPage® + 400 unmarked	122 000	500	25	400 mL	50 - 300 mL	34 x 22 x 26 cm	6 kg
BagPage® F + 400	122 325	500	25	400 mL	50 - 300 mL	34 x 22 x 26 cm	6 kg
BagPage® R + 400	161 025	500	25	400 mL	50 - 300 mL	34 x 22 x 26 cm	6 kg
BagPage® U + 400	122 225	500	25	400 mL	50 - 300 mL	34 x 22 x 26 cm	6 kg
BagPage® XR + 400	122 425	400	25	400 mL	50 - 300 mL	34 x 22 x 26 cm	6.5 kg
BagPage® + 2000	122 200	250	25	2000 mL	400+ 1500mL	47.5 x 28.5 x 13.5 cm	4.9 kg
BagPage® + 3500	123 010	100	10	3500 mL	400 - 3500 mL	41 x 33.5 x 11 cm	4.2 kg
BagLight®: worki bez filtra							
BagLight® PolySilk® 100	131 025	500	25	100 mL	5 - 50 mL	35 x 24 x 9 cm	1.7 kg
BagLight® PolySilk® 400	132 025	500	25	400 mL	50 - 300 mL	35 x 21 x 11 cm	4 kg
BagLight® HD PolySilk® 400	132 325	500	25	400 mL	50 - 300 mL	35 x 21 x 11 cm	4 kg
BagLight® Multilayer® 400	132 225	500	25	400 mL	50 - 300 mL	35 x 21 x 11 cm	5 kg
BagLight® Multilayer® U 400	132 125	500	25	400 mL	50 - 300 mL	35 x 21 x 11 cm	5 kg
BagLight® PolySilk 2000	132 200	500	25	2000 mL	400 - 1500 mL	47.5 x 28.5 x 13.5 cm	9.6 kg
BagLight® PolySilk 3500	133 025	250	25	3500 mL	400 - 3500 mL	44.5 x 25 x 35 cm	16 kg
RollBag®: worki do pobierania próbek							
RollBag® 1300	145 040	500	1	1300 mL	50 - 300 mL	34 x 28 x 11 cm	4.2 kg
DILUTORY GRAWIMETRYCZNE							
DiluFlow®: dilutor grawimetryczny & akcesoria							
DiluFlow® jedną pompą (3 kg)	501 103	1		Dilutor grawimetryczny z jedną pompą (3 kg)		54.5 x 54.5 x 42.5 cm	14.8 kg
DiluFlow® dwiema pompami (3 kg)	501 203	1		Dilutor grawimetryczny z dwiema pompami (3 kg)		54.5 x 54.5 x 42.5 cm	17.6 kg
Regulowany system dozowania	505 004	1		Idealny do stosowania z różnymi zbiornikami cieczy		35 x 30 x 20 cm	1.2 kg
DiluFlow® Pro: dilutor grawimetryczny & akcesoria							
DiluFlow® Pro jedną pompą (5 kg)	502 105	1		Dilutor grawimetryczny z jedną pompą (5kg)		54.5 x 54.5 x 55 cm	17.4 kg
DiluFlow® Pro dwiema pompami (5 kg)	502 205	1		Dilutor grawimetryczny z dwiema pompami (5kg)		54.5 x 54.5 x 55 cm	20 kg
Regulowany system dozowania	505 005	1		Idealny do stosowania z różnymi zbiornikami cieczy		25 x 15 x 10 cm	600 g
Zestaw Jumbo dla worków 3500 mL	505 006	1		BagOpen® 3500 wraz tacką ociekową 3500 mL		50 x 40 x 40 cm	3 kg



DILUTORY GRAWIMETRYCZNE	Nr kat.	Opak. [szt.]	Opis	Wymiary opakowania	Waga brutto
DiluFlow® Elite: dilutor grawimetryczny & akcesoria					
DiluFlow® Elite jedną pompą (1 kg)	503 101	1	Dilutor grawimetryczny z jedną pompą (1 kg)	54.5 x 54.5 x 55 cm	18 kg
DiluFlow® Elite dwiema pompami (1 kg)	503 201	1	Dilutor grawimetryczny z dwiema pompami (1 kg)	54.5 x 54.5 x 55 cm	20.6 kg
DiluFlow® Elite jedną pompą (5 kg)	503 105	1	Dilutor grawimetryczny z jedną pompą (5 kg)	54.5 x 54.5 x 55 cm	18 kg
DiluFlow® Elite dwiema pompami (5 kg)	503 205	1	Dilutor grawimetryczny z dwiema pompami (5 kg)	54.5 x 54.5 x 55 cm	20.6 kg
Regulowany system dozowania	505 005	1	Idealny do stosowania z różnymi zbiornikami cieczy	25 x 15 x 10 cm	600 g
Zestaw Jumbo dla woreczków 3500 mL	505 006	1	BagOpen® 3500 wraz tacką ociekową 3500 mL	50 x 40 x 40 cm	3 kg
Moduł pompy	505 007	1	Zewnętrzny moduł z pojedynczą pompą + zestaw silikonowych wężyków ϕ wewn. 6,4mm + nakrętka typu GL45 + odważnik + dysza dozująca + filtr	23 x 31 x 27 cm	5.3 kg
Gniazdo na sześć dysz dozujących	505 008	1	Gniazdo na maksymalnie sześć dysz dozujących	12 x 10 x 8 cm	300 g
Czytnik kodów kreskowych	522 000	1	Czytnik kodów kreskowych	39 x 27 x 15 cm	1 kg
Pistolet ręczny	561 001	1	Ręczny kontroler dozowania z elektronicznym przyciskiem start	15 x 15 x 5 cm	0.1 kg
DiluFlow®, DiluFlow® Pro & DiluFlow® Elite: akcesoria					
Kliska do drukarki	410 130	1	Kliska do drukarki termicznej	12 x 10 x 8 cm	300 g
Drukarka	410 150	1	Drukarka termiczna + 2 rolki papieru (RS 232 and USB output)	37 x 35 x 25 cm	4 kg
2 L butelka (GL45)	413 002	3	2 L szklana butelka z korkiem GL45	37 x 37 x 37 cm	5 kg
Podstawa na pojemnik	505 002	1	Podstawa do ważenia i stabilizacji pojemników	25 x 15 x 10 cm	600 g
Podstawa ze szczypcami na probówki	505 003	1	Podstawa ze szczypcami na probówki (ϕ 10-60 mm)	25 x 20 x 10 cm	1 kg
GeckoGrip	505 009	10	Zestaw dziesięciu przylepców do BagOpen®	12 x 10 x 8 cm	250 g
Statyw do worka z pożywką	505 010	1	Montowany do urządzenia statyw na jeden worek	40 x 30 x 18 cm	1.5 kg
Nastawne dysze (ϕ wężyka 3.2 mm)	505 012	5	Zestaw pięciu nastawnych dysz (długość: 23.5 cm – do wewn. ϕ wężyka 3.2 mm)	Zip Bag: 27 x 42 cm	350 g
Nastawne dysze (ϕ wężyka 6.4 mm)	505 013	5	Zestaw pięciu nastawnych dysz (długość: 12 cm – do wewn. ϕ wężyka 6.4 mm)	Zip Bag: 14 x 8 cm	200 g
Pedal nożny	507 008	1	Umożliwia obsługę bez użycia rąk	15 x 10 x 10 cm	0.15 kg
Booster kit	511 000	1	Zestaw "turbo" + 2 złączne węża (20 cm każdy), wewn ϕ 6.4 mm + 2 "Y"	39 x 17 x 15 cm	1.1 kg
Butla 5L (typ GL45)	513 001	1	Autoklawowalna butla 5 L	37 x 35 x 25 cm	2.5 kg
Certyfikowany odważnik (500 g)	513 005	1	Odważnik 500 g COFRAC, typ F1	25 x 10 x 10 cm	0.8 kg
Zestaw dozujący do Booster kit (GL45 - ϕ 3.2 mm)	513 008	1	Zestaw wężyków silikonowych ϕ 3.2 mm + nakrętka GL45 + obciążnik + dysza dozująca + filtr + rozgałęziacz "Y"	39 x 27 x 15 cm	0.7 kg
Wężyki + rozgałęziacz Y (ϕ 3.2 mm)	513 009	5	zestaw pięciu silikonowych wężyków z plastikowymi łącznikami "Y" do zestawu przyspieszającego ϕ wewn. 3.2 mm	Zip Bag: 35 x 45 cm	628 g
Niezależny stojak na 2 worki	513 015	1	Niezależny stojak na worki z pożywką	59 x 37 x 29 cm	2.5 kg
Iglica	513 020	1	Iglica do worków z pożywką	12 x 10 x 8 cm	0.1 kg
Filtr PTFE 0.2 μ m (ϕ 25 mm)	513 023	5	Zestaw pięciu autoklawowalnych filtrów (0.2 μ m) do butli GL45	12 x 10 x 8 cm	0.2 kg
Dysza dozująca (ϕ 4.8 - 8 mm)	513 024	5	Zestaw pięciu dysz dozujących do wężyków o średnicach 4.8 - 8 mm wewn	15 x 15 x 6 cm	0.2 kg
Obciążnik do wężyków (ϕ 6 mm)	513 039	5	Zestaw pięciu obciążników ϕ 6 mm	Zip Bag: 8 x 12 cm	275 g
Dysza dozująca (ϕ 1.6 - 3.2 mm)	513 040	5	Zestaw pięciu dysz dozujących do wężyków o średnicach 1.6-3.2 mm	Zip Bag: 8 x 12 cm	69.8 g
Zestaw dozujący do Booster kit (GL45 - ϕ 6.4 mm)	513 041	1	Zestaw wężyków silikonowych ϕ 6.4 mm + nakrętka GL45 + obciążnik + dysza dozująca + filtr + rozgałęziacz "Y"	Zip Bag: 23 x 35 cm	228.8 g
Wężyki + rozgałęziacz Y (ϕ 6.4 mm)	513 042	5	Pięć zestawów wężyków o ϕ 6.4 mm z plastikowym rozgałęziaczem "Y"	Zip bag: 35 x 45 cm	628 g
Zestaw do dozowania (GL45 - ϕ 3.2 mm)	513 043	1	Zestaw wężyków silikonowych ϕ 3.2 mm + nakrętka GL45 + obciążnik + dysza dozująca + filtr	Zip bag: 23 x 35 cm	221 g
Wężyki (ϕ 6.4 mm)	513 044	1	Pięć zestawów wężyków o ϕ 6.4 mm	Zip bag: 35 x 45 cm	590.2 g
Zestaw do dozowania (GL45 - ϕ 3.2 mm)	513 045	1	Zestaw wężyków silikonowych ϕ 3.2 mm + nakrętka GL45 + obciążnik + dysza dozująca + filtr	Zip bag: 23 x 35 cm	221 g
Wężyki (ϕ 3.2 mm)	513 047	5	Pięć zestawów wężyków o ϕ 3.2 mm	Zip bag: 35 x 45 cm	590.2 g
Naklejki do drukarki	521 012	2	Rolka naklejek do drukarki termicznej	20 x 10 x 10 cm	1.2 kg
Papier do drukarki termicznej	521 110	2	Papier termiczny do drukarki termicznej	25 x 10 x 10 cm	1.5 kg



DILUTORY GRAWIMETRYCZNE	Nr kat.	Opak. [szt.]	Opis	Wymiary opakowania	Waga brutto
Wężyki do pompy (Ø 3.2 mm)	561 302	6	6 wężyków do pompy perystaltycznej (20 cm każdy), wewn. ø 3.2 mm	26 x 21 x 11 cm	0.2 kg
Wężyki do pompy (Ø 6.4 mm)	561 304	6	6 wężyków do pompy perystaltycznej (20 cm każdy), wewn. ø 6.4 mm	26 x 21 x 11 cm	0.2 kg
GL45 autoklawowalny przystanek + filtr 0.2 µm	561 401	1	GL45 autoklawowalny przystanek + filtr 0.2 µm	Zip bag: 10 x 12 cm	35 g
Łącznik "Y" (Ø 6.4 - 8 mm)	561 402	6	Zestaw sześciu plastikowych łączników "Y" (Ø 6.4 - 8 mm)	Zip Bag: 14 x 8 cm	20 g



HOMOGENIZATORY LABORATORYJNE	Nr kat.	Opak. [szt.]	Opis	Wymiary opakowania	Waga brutto
MiniMix® 100: 100 mL Homogenizatory lab					
MiniMix® 100 P CC	011 230	1	Drzwi pełne, regulowana prędkość, łopatkki Click & Clean®	50 x 30 x 33 cm	13.4 kg
MiniMix® 100 W CC	013 230	1	Drzwi z oknem, regulowana prędkość, taca, łopatkki Click & Clean®	50 x 30 x 33 cm	13.4 kg
DripTray	016 000	1	Zabezpieczająca tacka ociekowa ze stali nierdzewnej do homogenizatora MiniMix®	17.5 x 10 x 2 cm	0.2 kg



BagMixer® 400: 400 mL Homogenizatory lab					
BagMixer® 400 P	021 230	1	Drzwi pełne	49.5 x 35 x 36.5 cm	18.6 kg
BagMixer® 400 W	022 230	1	Drzwi z oknem, taca	49.5 x 35 x 36.5 cm	18.8 kg
BagMixer® 400 CC	024 230	1	Drzwi z oknem, regulowana prędkość, regulowane łopatkki, taca, łopatkki Click & Clean®	49.5 x 35 x 36.5 cm	18.6 kg
BagMixer® 400 S	025 000	1	Super cichy, zintegrowany system DripTray, system TotalAccess, system LightCode, regulowana prędkość, Regulowane łopatkki Click & Clean®	56 x 41 x 50 cm	28.6 kg
BagMixer® 400 SW	025 100	1	Drzwi z podwójną warstwą, czujnik cieczy, Super cichy, zintegrowany system DripTray, system TotalAccess, System LightCode, regulowana prędkość, regulowane łopatkki Click & Clean®	56 x 41 x 50 cm	28.2 kg
DripTray	026 000	1	Zabezpieczająca tacka ociekowa ze stali nierdzewnej do homogenizatora BagMixer® 400	23 x 12 x 2.3 cm	330 g
Starter pack	110 000	1	1 BagMixer® + 500 BagFilter® + 500 BagLight® + 50 BagClip® + 1 BagOpen® + 1 BagRack®	-	-
Classic pack	110 100	1	1 BagMixer® + 500 BagFilter® + 500 BagLight® + 500 BagPage® + 1 BagOpen® + 1 BagRack® + 50 BagClip® + 1 PetriPile® + 1 BagPipet® + 1000 BagTips® Regular	-	-
Premium pack	500 000	1	1 BagMixer® + 1 DiluFlow® + 1000 BagFilter® + 2000 BagLight® + 1000 BagPage® + 1 BagOpen® + 2 BagRack® + 50 BagClip® + 2 PetriPile® + 1 BagPipet® + 1000 BagTips® Regular	-	-



JumboMix® 3500: homogenizatory laboratoryjne 3500 mL					
JumboMix® 3500 VP	031 230	1	Drzwi pełne, wyświetlacz cyfrowy, regulowana prędkość, regulowane łopatkki	62 x 58 x 58 cm	61 kg
JumboMix® 3500 VW	032 230	1	Drzwi z oknem, wyświetlacz syfrowy, regulowana prędkość, regulowane łopatkki, taca	62 x 58 x 58 cm	58.2 kg
JumboMix® 3500 WarmMix®	033 230	1	Drzwi pełne, wyświetlacz cyfrowy, regulowana prędkość, regulowane łopatkki, regulowana temperatura do 50°C / 122 °F	62 x 58 x 58 cm	61 kg
JumboStand	037 000	1	Ergonomiczny stolik do homogenizatora JumboMix® 3500	60 x 52 x 26 cm	16 kg
DripTray	036 000	1	Zabezpieczająca tacka ociekowa ze stali nierdzewnej do homogenizatora JumboMix®	46 x 12.5 x 2.5 cm	0.6 kg



AKCESORIA	Nr kat.	Opak. [szt.]	Opis	Wymiary opakowania	Waga brutto
BagTools®: Laboratory accessories					
BagOpen® 80/100	211 010	1	Stojak/otwieracz do worków 80 mL i 100 mL	23 x 12 x 5 cm	200 g
BagOpen® 400	211 040	1	Stojak/otwieracz do worków 400 mL	26 x 16 x 6.2 cm	540 g
BagOpen® 3500	211 350	1	Stojak/otwieracz do worków 3500 mL	45 x 20 x 5 cm	2 kg
BagRack® 80/100	221 010	1	Stalowy stojak na 11 worków 80/100 mL	28.5 x 14.5 x 16 cm	0.8 kg
BagRack® 400	221 040	1	Stalowy stojak na 10 worków 400 mL	37 x 22 x 22 cm	1.4 kg
DripTray	221 042	1	Zabezpieczająca tacka ociekowa ze stali nierdzewnej do BagRack® 400	36 x 22.2 x 3 cm	880 g
BagRack® 3500 (4 comp.)	221 350	1	Stalowy stojak na 4 worki 3500 mL	50.5 x 41.5 x 42.5 cm	3 kg
BagRack® 3500 (2 comp.)	221 352	1	Stalowy stojak na 2 worki 3500 mL	39 x 25.9 x 26 cm	1.3 kg
BagClip® 80/100	231 010	50	Klipsy do zamykania worków o dł. 13 cm (do 80 mL i 100 mL worków)	21.5 x 15 x 5.5 cm	550 g
BagClip® 400	231 040	50	Klipsy do zamykania worków o dł. 19.5 cm (do worków 400 mL)	27 x 19 x 6.5 cm	750 g
BagClip® 3500	231 350	50	Klipsy do zamykania worków o dł. 39.5 cm (do worków 3500 mL)	51 x 10 x 12 cm	1.6 kg





AKCESORIA	Nr kat.	Opak. [szt.]	Opis	Wymiary opakowania	Waga brutto
PetriPile® 55	241 055	1	Stalowy stojak na 36 płytek Petriego o \varnothing 55 mm	28 x 23 x 15 cm	1 kg
PetriPile® 65	241 065	1	Stalowy stojak na 36 płytek Petriego o \varnothing 65 mm	31 x 23 x 15.5 cm	1 kg
PetriPile® 90	241 090	1	Stalowy stojak na 36 płytek Petriego o \varnothing 90 mm	39 x 27.5 x 15 cm	1.5 kg
PetriPile® 150	241 150	1	Stalowy stojak na 16 płytek Petriego o \varnothing 150 mm	40.5 x 41.5 x 16.5 cm	1.2 kg
BagPipet®	251 091	1	Autoklawowalna pipeta o stałej objętości: 0.1 mL/0.9 mL/1 mL z BagTips®	30 x 10 x 6 cm	250 g
BagTips® (Regular)	252 019	1000	Końcówki typu słomka pakowane po 25 (19 cm)	27.5 x 23 x 11 cm	1.2 kg
BagTips® (Jumbo)	252 024	1000	Końcówki typu słomka pakowane po 25 (24 cm)	27.5 x 23 x 11 cm	1.5 kg
BagSeal® 400	261 000	1	Zgrzewarka termiczna do worków 400 mL	49.5 x 39.5 x 49 cm	13.6 kg
Zestaw części do BagSeal®	261 500	1	2 gwinty + 2 bezpieczniki + 2 Teflonowe ściereczki	35 x \varnothing 4 cm	100 g



POMPY DOSUJĄCE	Nr kat.	Opak. [szt.]	Opis	Wymiary opakowania	Waga brutto
FlexiPump®: Pompy perystaltyczne do przygotowywania pożywek					
FlexiPump®	561 000	1	Pompa do dozowania cieczy. Pojedyncza głowica pompy	50 x 40 x 40 cm	8 kg
FlexiPump® Pro	562 000	1	Pompa do dozowania cieczy. Niskopulsacyjna podwójna głowica pompy	50 x 40 x 40 cm	8.4 kg
FlexiPump®: akcesoria					
Klisza do drukarki	410 130	1	Klisza do drukarki termicznej	12 x 10 x 8 cm	300 g
Drukarka	410 150	1	Drukarka termiczna + 2 rolki papieru (RS 232 and USB output)	37 x 35 x 25 cm	4 kg
Bufla 2 L (GL45)	413 002	3	2 L szklana butelka z korkiem GL45	37 x 37 x 37 cm	5 kg
Obciążnik do wężyków (\varnothing 3 mm)	413 028	5	Zestaw pięciu obciążników (\varnothing 3 mm)	Zip bag: 8 x 12 cm	34.2 g
Pedał nożny	507 008	1	Umożliwia obsługę bez użycia rąk	15 x 10 x 10 cm	0.15 kg
Butla 5l (typ GL45)	513 001	1	Autoklawowalna butla 5l	37 x 35 x 25 cm	2.5 kg
Wężyki do pompy (\varnothing 4.8 mm)	513 011	6	Pięć wężyków do pompy perystaltycznej (20 cm każdy), wewn. \varnothing 4.8 mm	26 x 21 x 11 cm	0.28 kg
Niezależny stojak na 2 worki	513 015	1	Niezależny statyw na dwa worki	59 x 37 x 29 cm	2.5 kg
Głowica pompy	513 017	1	Głowica pompy perystaltycznej (Watson Marlow®)	15 x 15 x 6 cm	0.4 kg
Iglica	513 020	1	Iglica do worków z pożywką	12 x 10 x 8 cm	0.1 kg
Filtr PTFE 0.2 μ m (\varnothing 25 mm)	513 023	5	Zestaw pięciu autoklawowalnych filtrów (0.2 μ m) do butli GL45	12 x 10 x 8 cm	0.2 kg
Dysza dozująca (\varnothing 4.8 - 8 mm)	513 024	5	Zestaw pięciu dysz dozujących do wężyków o średnicach 4.8-8 mm	15 x 15 x 6 cm	0.2 kg
Obciążnik do wężyków (\varnothing 6 mm)	513 039	5	Zestaw pięciu obciążników \varnothing 6 mm	Zip Bag: 8 x 12 cm	275 g
Dysza dozująca (\varnothing 1.6 - 3.2 mm)	513 040	5	Zestaw pięciu dysz dozujących do wężyków o średnicach 1.6-3.2 mm	Zip Bag: 8 x 12 cm	69.8 g
Naklejki do drukarki	521 012	2	Rolka naklejek do drukarki termicznej	20 x 10 x 10 cm	1.2 kg
Papier do drukarki termicznej	521 110	2	Papier termiczny do drukarki termicznej	25 x 10 x 10 cm	1.5 kg
Pistolet ręczny	561 001	1	Ręczny kontroler dozowania z elektronicznym przyciskiem start	15 x 15 x 5 cm	0.1 kg
Regulowane ramię dozujące	561 002	1	Podstawa do ważenia i stabilizacji pojemników	34 x 22 x 12 cm	0.6 kg
Zestaw do dozowania (GL45 - \varnothing 1.6 mm)	561 101	1	Zestaw wężyków silikonowych \varnothing 1.6 mm + nakrętka GL45 + obciążnik + dysza dozująca + filtr	39 x 27 x 15 cm	0.2 kg
Zestaw do dozowania (GL45 - \varnothing 3.2 mm)	561 102	1	Zestaw wężyków silikonowych \varnothing 3.2 mm + nakrętka GL45 + obciążnik + dysza dozująca + filtr	39 x 27 x 15 cm	0.2 kg
Zestaw do dozowania (GL45 - \varnothing 4.8 mm)	561 103	1	Zestaw wężyków silikonowych \varnothing 4.8 mm + nakrętka GL45 + obciążnik + dysza dozująca + filtr	39 x 27 x 15 cm	0.2 kg
Zestaw do dozowania (GL45 - \varnothing 6.4 mm)	561 104	1	Zestaw wężyków silikonowych \varnothing 6.4 mm + nakrętka GL45 + obciążnik + dysza dozująca + filtr	39 x 27 x 15 cm	0.2 kg
Zestaw do dozowania (GL45 - \varnothing 8 mm)	561 105	1	Zestaw wężyków silikonowych \varnothing 8 mm + nakrętka GL45 + obciążnik + dysza dozująca + filtr	39 x 27 x 15 cm	0.2 kg
Wężyki (\varnothing 1.6 mm)	561 201	5	Pięć zestawów wężyków z plastikowymi łącznikami wewn. \varnothing 1.6 mm	39 x 27 x 15 cm	0.9 kg
Wężyki (\varnothing 3.2 mm)	561 202	5	Pięć zestawów wężyków z plastikowymi łącznikami wewn. \varnothing 3.2 mm	39 x 27 x 15 cm	0.9 kg
Wężyki (\varnothing 4.8 mm)	561 203	5	Pięć zestawów wężyków z plastikowymi łącznikami wewn. \varnothing 4.8 mm	39 x 27 x 15 cm	0.9 kg
Wężyki (\varnothing 6.4 mm)	561 204	5	Pięć zestawów wężyków z plastikowymi łącznikami wewn. \varnothing 6.4 mm	39 x 27 x 15 cm	0.9 kg
Wężyki (\varnothing 8 mm)	561 205	5	Pięć zestawów wężyków z plastikowymi łącznikami wewn. \varnothing 8 mm	39 x 27 x 15 cm	0.9 kg
Wężyki do pompy (\varnothing 1.6 mm)	561 301	6	6 wężyków do pompy perystaltycznej (20 cm każdy), wewn. \varnothing 1.6 mm	26 x 21 x 11 cm	0.2 kg





POMPY DOSUJACE	Nr kat.	Opak. [szt.]	Opis	Wymiary opakowania	Waga brutto
Wężyki do pompy (Ø 3.2 mm)	561 302	6	6 wężyków do pompy perystaltycznej (20 cm każdy), wewn. ø 3.2 mm	26 x 21 x 11 cm	0.2 kg
Wężyki do pompy (Ø 6.4 mm)	561 304	6	6 wężyków do pompy perystaltycznej (20 cm każdy), wewn. ø 6.4 mm	26 x 21 x 11 cm	0.2 kg
Wężyki do pompy (Ø 8 mm)	561 305	6	6 wężyków do pompy perystaltycznej (20 cm każdy), wewn. ø 8 mm	26 x 21 x 11 cm	0.2 kg
Łącznik "Y" (Ø 6.4 - 8 mm)	561 402		Zestaw sześciu plastikowych łączników "Y" (Ø 6.4 - 8 mm)	Zip Bag: 14 x 8 cm	20 g
Zestaw dozujący z rozgałęziaczem "Y" (GL45 - Ø 1.6 mm)	562 101	1	Zestaw wężyków silikonowych ø 1.6 mm + nakrętka GL45 + obciążnik + dysza dozująca + filtr + rozgałęziacz "Y"	39 x 27 x 15 cm	0.2 kg
Zestaw dozujący z rozgałęziaczem "Y" (GL45 - Ø 3.2 mm)	562 102	1	Zestaw wężyków silikonowych ø 3.2 mm + nakrętka GL45 + obciążnik + dysza dozująca + filtr + rozgałęziacz "Y"	39 x 27 x 15 cm	0.2 kg
Zestaw dozujący z rozgałęziaczem "Y" (GL45 - Ø 4.8 mm)	562 103	1	Zestaw wężyków silikonowych ø 4.8 mm + nakrętka GL455 + obciążnik + dysza dozująca + filtr + rozgałęziacz "Y"	39 x 27 x 15 cm	0.2 kg
Zestaw dozujący z rozgałęziaczem "Y" (GL45 - Ø 6.4 mm)	562 104	1	Zestaw wężyków silikonowych ø 6.4 mm + nakrętka GL45 + obciążnik + dysza dozująca + filtr + rozgałęziacz "Y"	39 x 27 x 15 cm	0.2 kg
Zestaw dozujący z rozgałęziaczem "Y" (GL45 - Ø 8 mm)	562 105	1	Zestaw wężyków silikonowych ø 8 mm + nakrętka GL45 + obciążnik + dysza dozująca + filtr + rozgałęziacz "Y"	39 x 27 x 15 cm	0.2 kg
Wężyki + rozgałęziacz Y (Ø 1.6 mm)	562 201	5	Pięć zestawów wężyków o ø 1.6 mm z plastikowym rozgałęziaczem "Y"	39 x 27 x 15 cm	0.9 kg
Wężyki + rozgałęziacz Y (Ø 3.2 mm)	562 202	5	Pięć zestawów wężyków o ø 3.2 mm z plastikowym rozgałęziaczem "Y"	39 x 27 x 15 cm	0.9 kg
Wężyki + rozgałęziacz Y (Ø 4.8 mm)	562 203	5	Pięć zestawów wężyków o ø 4.8 mm z plastikowym rozgałęziaczem "Y"	39 x 27 x 15 cm	0.9 kg
Wężyki + rozgałęziacz Y (Ø 6.4 mm)	562 204	5	Pięć zestawów wężyków o ø 6.4 mm z plastikowym rozgałęziaczem "Y"	39 x 27 x 15 cm	0.9 kg
Wężyki + rozgałęziacz Y (Ø 8 mm)	562 205	5	Pięć zestawów wężyków o ø 8 mm z plastikowym rozgałęziaczem "Y"	39 x 27 x 15 cm	0.9 kg



URZĄDZENIA DO POSIEWU	Nr kat.	Opak. [szt.]	Opis	Wymiary opakowania	Waga brutto
System Spiral® easySpiral® diluter/platers					
easySpiral®	412 000	1	Urządzenie do posiewu Spiral®	60 x 50 x 55 cm	24.6 kg
easySpiral Pro®	413 000	1	Urządzenie do posiewu Spiral® z portem USB	60 x 50 x 55 cm	24.6 kg
easySpiral Dilute®	414 000	1	Urządzenie do wykonywania rozcieńczeń i posiewu Spiral® z portem USB	60 x 50 x 55 cm	24.6 kg
System Spiral®: akcesoria					
DataLink™	410 100	1	System do identyfikowalność	48.5 x 38.5 x 25 cm	4.4 kg
Naklejki do drukarki	410 120	2 x 2500	Rolka naklejek do drukarki termicznej 45 x 10 mm	Zip bag: 18 x 25 cm	997 g
Kliska do drukarki	410 130	1	Kliska do drukarki termicznej	12 x 10 x 8 cm	300 g
Ochrona obudowa dla płytek	413 001	1	Przezroczysta osłona do pracy poza komorą laminarną	59 x 37 x 29 cm	3 kg
Bułka 2 L (GL45)	413 002	3	2 L szklana butelka z korkiem GL45	37 x 37 x 37 cm	5 kg
Zestaw do podłączenia butli GL45	413 003	1	Autoklawowalny zestaw do podłączenia butli GL45	12 x 10 x 8 cm	0.2 kg
Strzykawka (1 mL)	413 004	1	Strzykawka (pojemność 1000 µl)	25 x 10 x 10 cm	0.2 kg
Wężyki	413 006	1	Wewnętrzne wężyki z filtrami	12 x 10 x 8 cm	0.2 kg
Siatka do zliczania Spiral® (90 mm)	413 014	1	Spiral Siatka do zliczania z płytek o ø 90 mm	25 x 10 x 10 cm	0.3 kg
Siatka do zliczania Spiral® (150 mm)	413 015	1	Spiral Siatka do zliczania z płytek o ø 150 mm	25 x 20 x 10 cm	0.3 kg
Statyw do próbek Eppendorf™ 0.5 mL	413 016	1	Statyw umożliwiający pobieranie próbki z próbek Eppendorf™ 0.5 mL	12 x 10 x 8 cm	0.2 kg
Statyw do próbek Eppendorf™ 1.5-2 mL	413 017	1	Statyw umożliwiający pobieranie próbki z próbek Eppendorf™ 1.5-2 mL	12 x 10 x 8 cm	0.2 kg
Statyw do Dilucup™	413 018	1	Statyw umożliwiający pobieranie próbki z Dilucup™	12 x 10 x 8 cm	0.2 kg
Adapter do płytek (90-150 mm)	413 019	1	Multiadapter umożliwiający stosowanie (90 do 150 mm)	25 x 10 x 10 cm	0.3 kg
Adapter do płytek (50-65 mm)	413 020	1	Multiadapter umożliwiający stosowanie (55 do 65 mm)	25 x 10 x 10 cm	0.3 kg
Siatka do zliczania w trybie Circle (kołowym) (90mm)	413 026	1	Siatka do zliczania w trybie Circle do szalek Petriego 90 mm	25 x 20 x 10 cm	0.3 kg
Siatka do zliczania w trybie Circle (kołowym) (150mm)	413 027	1	Siatka do zliczania w trybie Circle do szalek Petriego 150 mm	25 x 20 x 10 cm	0.3 kg
EnzyClear®	413 029	1	Spiral plater detergent recommended for cleaning and pre-disinfection	ø 9 cm - H: 11 cm	365 g
Igła (1 mL)	414 001	1	Igła do posiewu spiralnego 1 mL	25 x 10 x 10 cm	0.5 kg





URZĄDZENIA DO POSIEWU	Nr kat.	Opak. [szt.]	Opis	Wymiary opakowania	Waga brutto
Statyw do probówek Eppendorf™ 1.5 mL	414 002	1	Statyw do easySpiral Dilute® umożliwiający pobieranie próbek z probówek Eppendorf™ 1.5 mL	20 x 17 x 7 cm	250 g
Zestaw konserwacyjny	414 003	1	Zawiera: 1 igła, 1 strzykawka, 1 wężyk, 1 tubka smaru, 10 filtrów do pompy	31 x 21.5 x 10 cm	497 g
Podwójny zestaw do podłączenia butli GL45	414 004	1	Podwójny zestaw do podłączenia butli GL45 pozwalający na podłączenie jednej butli do dwóch gniazd	Zip bag: 18 x 25 cm	78.4 g
Kuwetki DB50	415 100	1 000	1 000 kuwetek od posiewów spiralnych (5 mL)	34 x 22 x 12 cm	1.5 kg
Filtry do przepłukiwania	415 530	1	Zestaw dwóch filtrów do przepłukiwania	12 x 10 x 8 cm	0.3 kg
Filtr PTFE 0.2 µm (Ø 25 mm)	513 023	5	Zestaw pięciu autoklawowalnych filtrów (0.2 µm)	12 x 10 x 8 cm	0.2 kg
Czytnik kodów kreskowych	522 000	1	Czytnik kodów kreskowych	39 x 17 x 8 cm	1 kg



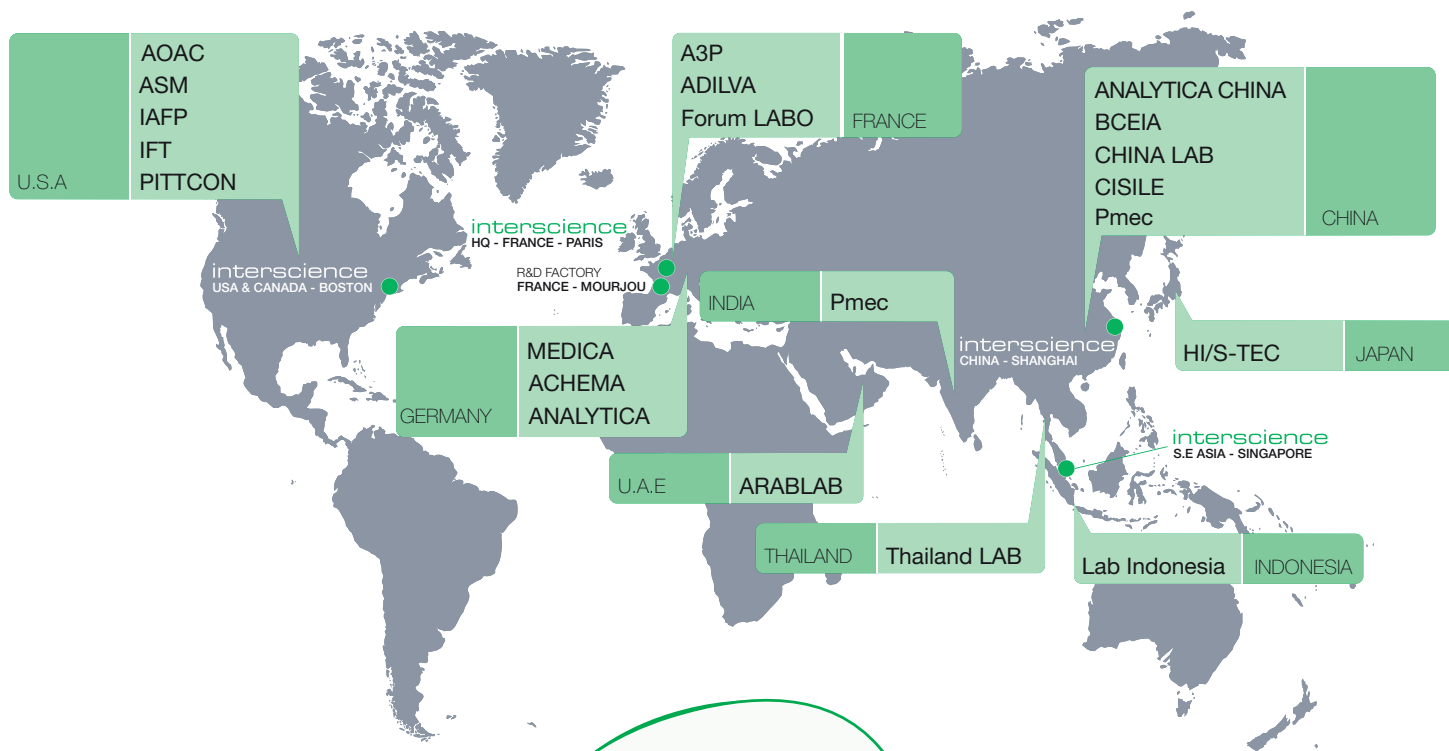
LICZNIKI KOLONII	Nr kat	Opak. [szt.]	Opis	Wymiary opakowania	Waga brutto
Scan®: liczniki kolonii					
Scan® 100	435 000	1	Manualny licznik kolonii	50 x 40 x 40 cm	7.2 kg
Scan® 300	436 300	1	Automatyczny licznik kolonii	50 x 40 x 40 cm	11 kg
Scan® 500	436 000	1	Automatyczny licznik kolonii	50 x 40 x 40 cm	11 kg
Scan® 1200	437 000	1	Automatyczny licznik kolonii wysokiej rozdzielczości (HD)	57 x 42 x 42 cm	12.4 kg
Scan® 4000	438 000	1	Automatyczny licznik kolonii i czytnik stref zahamowania	60 x 63 x 80 cm	32 kg
Scan®: akcesoria					
DataLink™	410 100	1	System do identyfikowalność	48.5 x 38.5 x 25 cm	4.4 kg
Naklejki do drukarki	410 120	2 x 2500	Rolka naklejek do drukarki termicznej 45 x 10 mm	Zip bag: 18 x 25 cm	997 g
Kliska do drukarki	410 130	1	Kliska do drukarki termicznej	12 x 10 x 8 cm	300 g
Szklą powiększające na giętym ramieniu	435 001	1	Lupa (powiększenie x2) + elastyczne ramię do Scan® 100	26 x 16.5 x 10.5 cm	0.8 kg
Adapter do Petrifilm™/Sanita-kun™/Compact Dry™	435 002	2	Adapter do Petrifilm™, Sanita-kun™, Compact Dry™ do Scan® 100	16.5 x 16 x 6.5 cm	0.25 kg
Siatka do zliczania Spiral® DS	435 010	2	Siatka do zliczania Spiral® DS: 1 przezroczysta i 1 z białym tłem rozpraszającym - 90 mm i 150 mm - do Scan® 100	16.5 x 16 x 6.5 cm	0.13 kg
Siatka do zliczania Wolffhuegel	435 020	2	Przezroczysta i biała siatka Wolffhuegel do zliczania do Scan® 100	16.5 x 16 x 6.5 cm	0.1 kg
Siatka do zliczania Spiral® (90 mm)	435 030	2	Siatka do zliczania easySpiral®: 1 przezroczysta i 1 z białym tłem rozpraszającym (90 mm) do Scan® 100	16.5 x 16 x 6.5 cm	0.1 kg
Siatka do zliczania Spiral® (150 mm)	435 035	2	Siatka do zliczania easySpiral®: 1 przezroczysta i 1 z białym tłem rozpraszającym (150 mm) do Scan® 100	16.5 x 16 x 6.5 cm	0.1 kg
Siatka do liczenia trybu Circle	435 037	2	easySpiral Dilute® Siatka do liczenia trybu Circle do płytek - 90 mm & 150 mm do Scan® 100, 1 przezroczysta i 1 z białym tłem rozpraszającym do Scan® 100	Zip bag: 15 x 25 cm	84 g
Adapter do płytek 55 mm	436 005	1	Adapter do płytek Petriego ø 55 mm do Scan® 300/500/1200	25 x 15 x 10 cm	0.2 kg
Adapter dla Sanita-Kun™	437 001	1	Adapter do Sanita-kun™ do Scan® 1200	25 x 15 x 10 cm	0.2 kg
Adapter dla PetriFilm™	437 002	1	Adapter do Petrifilm™ do Scan® 1200	25 x 15 x 10 cm	0.2 kg
Adapter dla Compact Dry™	437 004	1	Adapter do Compact Dry™ do Scan® 1200	25 x 15 x 10 cm	0.2 kg
Czytnik kodów kreskowych	522 000	1	Czytnik kodów kreskowych	39 x 17 x 8 cm	1 kg



DEZODORANTY	Nr kat	Opak. [szt.]	Opis	Wymiary opakowania	Waga brutto
Anabac®: dezodorant do autoklawu					
Anabac® Classic	320 100	100	Pudełko 100 szt. kapsulek (zapach: mięta/eukaliptus)	12 x 10 x 8 cm	160 g
Anabac® Poma	320 200	100	Pudełko 100 szt. kapsulek (zapach: jabłko)	12 x 10 x 8 cm	160 g
Anabac® Citrus	320 300	100	Pudełko 100 szt. kapsulek (zapach: cytryna)	12 x 10 x 8 cm	160 g
Anabac® Floral	320 400	100	Pudełko 100 szt. kapsulek (zapach: kwiaty)	12 x 10 x 8 cm	160 g
Anabac® Peach	320 500	100	Pudełko 100 szt. kapsulek (zapach: brzoszwinia)	12 x 10 x 8 cm	160 g

Informations in this catalogue are not contractually binding. INTERSCIENCE reserves the right to change or improve the specifications of its products without notice. Please visit www.interscience.com for current updates and additional informations. Registered trademarks: AGARTOP®, Anabac®, BagBlender/Blender Bag®, BagClip®, BagControl®, BagFilter®, BagFilter PullUp®, BagFilter Universal Standard+logo®, BAGHOLDER®, BagLight®, BagLight Universal Standard+logo®, BagLite®, BagMixer®, BagMixer Crocodile®, BagOpen®, BagOpen GeckoGrip®, BagPage®, BagPage Universal Standard+logo®, Bag Pick Up - Pick Up Bag®, BagPipet®, BagPorter®, BagRack®, BagSeal®, Bagsystem®, BagTips®, BagTools®, Biobox®, BioParfum®, BioWaste®, Click and Clean®, Clinet®, Clinet Pick Up®, ColdBox®, CoolMix®, DataLink®, Diluflow®, Dilute®, Easy Claning System ECS®, Easy EZ Bag®, EASY EZ SPIRAL®, EasySpiral®, EasySpiral Dilute®, Easy Spiral Pro®, Ensemeceur Spiral®, EnzyClear®, FlexiPump®, Gravimat®, iBag®, iMix®, iNews®, INOXIDOL®, INTERBIO®, INTERFARM®, Interfarma®, INTERLAB®, INTERSCIENCE®, iSystem®, iTools®, JumboMix®, JumboGravimat®, JumboLine®, LedCounter®, Malaxeur MaxiMix Blender®, Malaxeur MiniMix®, MiniPump®, Microbio®, Microbio Science®, Microbiology World®, MULTIBAG®, MultiLayer®, PetriPile®, PickupBag/BagPickup®, Pilo®, Plate & Count System®, Polyfil®, PolySilk®, Polysil®, Q-Tight®, RollBag®, SaniFood®, SCAN®, ScanProtocol®, ScanStation®, Sembrador Spiral®, Spiral®, Spiral Pater®, STOMAFILTER®, Systeme Spiral®, WarmMix®

Meet interscience at:



We speak English!
Nous parlons français !
¡Hablamos español!
Falamos Português!
Wir sprechen Deutsch!
Parliamo Italiano!
Мы говорим по-Русски!
我们会说中文！
日本語どうぞ！



Znajdź wszystkie informacje na stronie internetowej:

www.interscience.com

- Nowości
- Najnowsze informacje
- Zdjęcia i prezentacje video produktów
- Foldery, specyfikacje techniczne, doniesienia prasowe
- Wersja demo oprogramowania Scan®
- Kontakt

Obsługa klienta:

Hot Line: +33 (0)1 34 62 63 24
Email: tech@interscience.com

- Zalecenia dotyczące konfiguracji
- Porady techniczne
- Operating tips
- After-sales
- Skype™ Assistance



Zakład produkcyjny oraz centrum B&R, Mourjou, Francja

PL 4330 Catalogue 0917 Printed by Madanec

www.interscience.com

Aby zamówić:

Dozownik

interscience

30, ch. Bois Arpents - 78860 St Nom - FRANCE
T: +33 (0)1 34 62 62 61 - F: +33 (0)1 34 62 43 03
Email: info@interscience.com

interscience CHINA

上海市徐汇区吴兴路277号锦都大厦588室-200030
电话: +86 (0)21-64739390 - +86 189 3097 0733
邮址: sales.china@interscience.com

interscience USA & CANADA

32 Cummings Park - Woburn, MA 01801 - USA
T: +1 781 937 0007 - F: +1 781 937 0017
Email: sales.usa@interscience.com

interscience SOUTH-EAST ASIA

The Centropod, 80 Changi Rd - 05-07 Singapore 419715
T: +65 6909 0825 - M: +65 8118 5178
E-mail: sales.asia@interscience.com